

VXUDIMP A

(Antes VALMX17)

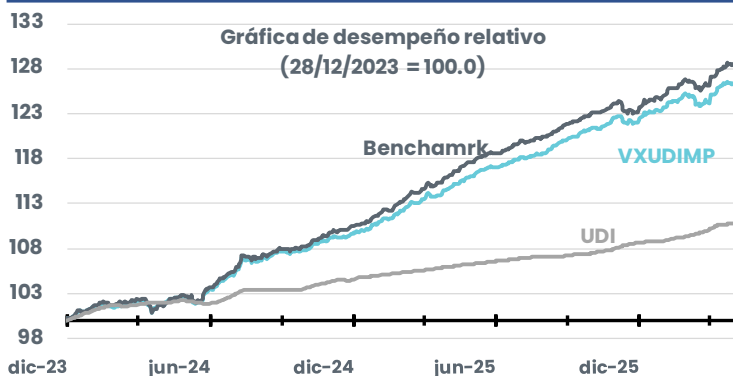
**Deuda Nominal y Real
Pesos**
Cierre de mayo 2026

Descripción del fondo

Invierte principalmente en valores gubernamentales en UDI's de corto y mediano plazo.

Componente de tasa real de mediano plazo para un portafolio de inversión, brindando cierta cobertura respecto a la inflación por la denominación en UDI's de los instrumentos que están en su cartera.

Gráfica de desempeño relativo vs Benchmark



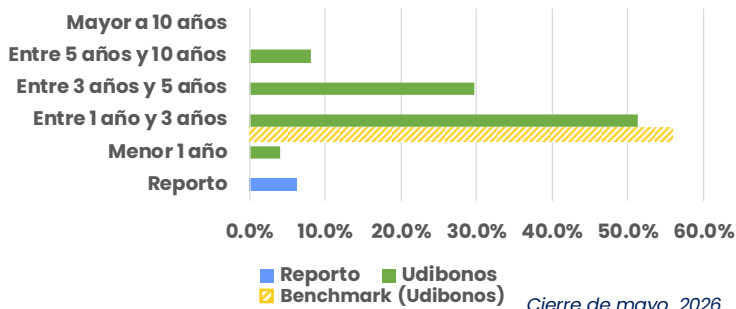
Cierre de mayo 2026

Métricas de riesgo – cierre de abril 2026

	VXUDIMP	Benchmark
Índice de Sharpe 3 años	0.72	0.73
+Tracking error 3 años	0.39%	N/A
Duración modificada	2.6 años	2.4 años
Plazo promedio de cartera	2.8 años	3.0 años
Yield to maturity*	8.53%	8.45%

*Rendimiento al vencimiento: la tasa interna de rendimiento (TIR) de una inversión en un bono si el inversionista mantiene el bono hasta su vencimiento, con todos los pagos realizados según lo programado y reinvertidos a la misma tasa.
+Mide la diferencia del rendimiento entre el fondo de inversión y su índice de referencia.

Posición de la cartera por duración e instrumento



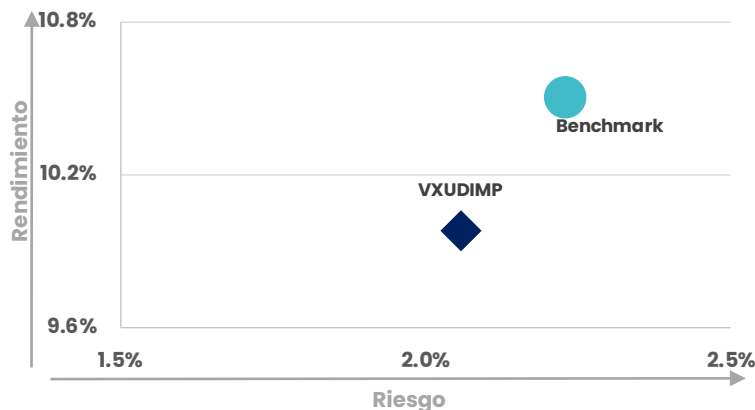
Cierre de mayo 2026

Rendimientos históricos (MXN) – cierre de mayo 2026

	Acum año*	1 año	2 años*	3 años*
VXUDIMP A	8.80%	9.27%	11.56%	10.88%
BENCHMARK	10.60%	9.69%	12.57%	11.55%
Diferencia	-1.80%	-0.42%	-1.01%	-0.67%
UDI	4.94%	4.32%	4.17%	4.46%
Diferencia	3.86%	4.95%	7.39%	6.42%

Los rendimientos señalados con * son anualizados

Relación riesgo – rendimiento 3 años (MXN)



Cierre de mayo 2026

Información estadística – 3 años (MXN) – cierre de mayo 2026

Año	Ene	Feb	Mar	Abr	May	Jun	Jul	Ago	Sep	Oct	Nov	Dic	Anual	Estadística	%
2026	11.14%	18.33%	-9.50%	20.04%	5.33%								8.80%	Mejor Mes (Nov'23)	23.6%
2025	11.68%	14.61%	15.06%	11.44%	15.71%	9.51%	9.71%	5.42%	14.35%	12.66%	11.02%	-0.70%	11.51%	Peor Mes (Ene'22)	-9.5%
2024	15.48%	0.83%	6.88%	-2.04%	9.36%	8.17%	18.58%	17.48%	11.50%	2.73%	13.50%	6.36%	9.46%	Rend prom mes	8.4%
2023	9.03%	-1.08%	2.96%	0.04%	12.60%	2.31%	8.36%	11.66%	-1.22%	6.40%	23.57%	6.36%	7.20%	Rend mediana mes	9.0%
2022	-7.74%	5.87%	17.56%	0.59%	6.75%	14.90%	14.29%	5.75%	-1.17%	7.88%	6.60%	9.73%	7.01%	% meses alza	86.8%
														Rend prom mens alza	10.2%
														Rend prom mens baja	-3.4%

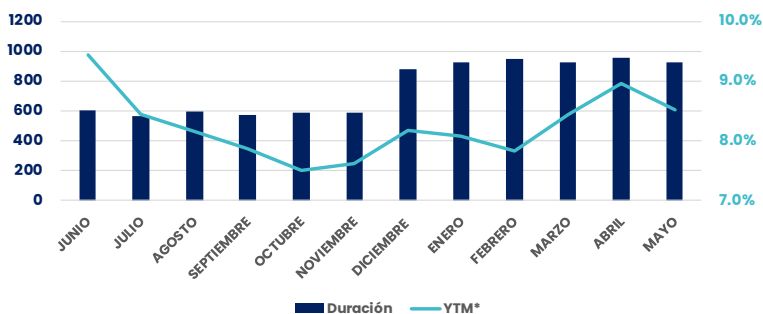
*Rendimientos mensuales anualizados. Rendimiento anual efectivo.

VXUDIMP A

(Antes VALMX17)

Deuda Nominal y Real
Pesos
Cierre de mayo 2026

Duración del fondo - cierre de mayo 2026



*Rendimiento al vencimiento. Ver referencia en página anterior.

Comentario de la estrategia

En la primera quincena de mayo de 2026, la inflación general en México mostró una moderación anual de 4.11%, favorecida principalmente por la disminución en los precios de energéticos, tarifas reguladas y diversos productos agropecuarios como frutas y verduras. No obstante, algunos bienes de consumo cotidiano, así como ciertos servicios, entre ellos el transporte aéreo, registraron incrementos que continúan impactando la percepción inflacionaria de los consumidores.

Parte de estos movimientos responde a factores transitorios, como efectos estacionales y condiciones climáticas en productos agropecuarios, además de ajustes en precios administrados y energéticos. Sin embargo, persisten presiones más estructurales en el componente subyacente, particularmente en servicios, cuyo avance ha sido más dinámico en comparación con las mercancías.

Bajo este entorno, el fondo VXUDIMP cobra relevancia como una alternativa de inversión orientada a la protección contra la inflación, al estar vinculado a su comportamiento y contribuir a preservar el poder adquisitivo del capital. De igual manera, los Udibonos continúan posicionándose como instrumentos estratégicos, al ofrecer cobertura frente a la volatilidad de precios junto con rendimientos atractivos en un contexto de tasas reales positivas.

Durante el mes, las tasas de los Udibonos registraron una reducción promedio de 15 puntos base en los nodos más cortos, lo que se reflejó en una apreciación de sus precios. Esta dinámica favorece la estrategia del fondo, al generar condiciones propicias para mejorar los rendimientos ajustados por riesgo y consolidar un desempeño consistente dentro del mercado financiero.

Cómo identificar el fondo

Ticker VXUDIMP A

Activos netos del fondo

\$988 mdp

Pérdida máxima a 1 día:

\$2.25

Pérdida máxima promedio en el mes de mayo por cada \$1,000 invertidos en un 1 día.

Calificación crediticia

HR AAA/4CP

Operación del fondo

Operación: Diaria, con liquidez 48 hrs.

Horario operación * De 08:00 am a 12:00 pm.

*Los horarios atienden al calendario de México.

Benchmark

PIPG-Real 3 A

Clasificación

Mediano Plazo Gubernamental en UDIS

Administración

Operadora Valmex de Fondos de Inversión, S.A. de C.V. / Custodio: Valores Mexicanos Casa de Bolsa, S.A. de C.V. / Proveedor de precios: Proveedor Integral de Precios, S.A. de C.V.

Posibles adquirentes

Personas Físicas
Personas No Contribuyentes
Personas Morales Contribuyentes
Cajas y Fondos de Ahorro

Cierre de mayo 2026

INFORMACIÓN IMPORTANTE

Fuente: Operadora Valmex de Fondos de Inversión, Banxico, INEGI y Morningstar.

La información contenida en este documento puede modificarse con los cambios en las condiciones económicas, políticas, sociales y no debe ser considerada como una declaración unilateral de la voluntad, ni ser interpretada como una oferta, sugerencia, recomendación para comprar o vender valor alguno, o como una oferta. Si bien ha sido obtenida de fuentes que se consideran fidedignas, Operadora Valmex, S.A. de C.V. (Operadora Valmex) no hace declaración ni validación alguna respecto de su precisión o integridad. Es vigente a la fecha de su emisión, pero está sujeta a modificaciones y cambios sin previo aviso en el entendido de que Operadora Valmex no se compromete a comunicar los cambios ni a mantener actualizado el contenido de este documento. Es únicamente con fines informativos y sin ningún tipo de validez oficial y/o legal, los rendimientos que aparecen son históricos y no existe garantía de que en el futuro tengan el mismo comportamiento. El presente documento no constituye una recomendación personalizada. Para la toma de decisiones, el inversionista debe considerar el Prospecto de Información del Fondo que se trate. Operadora Valmex no acepta responsabilidad alguna por cualquier pérdida, daño o perjuicio que se derive del uso de este documento o de su contenido. Fecha de publicación: 5 de junio de 2026.