

05 de Agosto de 2021

Dirección de Análisis Económico,
Cambiario y Bursátil

Mercados Avanzan Con Cierta Cautela...

Mercado

- Los mercados accionarios a nivel mundial presentan movimientos mixtos, después de conocer cifras económicas en Europa, a la espera de datos relevantes en EUA, pero atentos tanto al desempeño del dólar index y del avance de la variante Delta. Es bueno recordar que la divisa verde había estado considerando durante algunas semanas algún tipo de señal para un eventual ciclo de alza en la tasa de interés, sin embargo, y después perdió terreno cuando el presidente Jerome Powell declaró la semana pasada que dichas subidas todavía quedaban lejos. Cabe señalar que mañana será relevante evaluar el desempeño del empleo en EUA.

Economía

- En Asia no se dieron a conocer datos económicos relevantes.
- En Alemania se dieron a conocer las ordenes de fábricas con un avance de 4.1% vs 2.0% estimado.
- En Francia se dio a conocer la producción industrial al mes de junio con un aumento de 0.5%, en línea con lo previsto, además la producción manufacturera con un 0.9% vs 1.4% estimado
- En Reino Unido se dio a conocer la decisión de política monetaria, en la cual se mantuvo sin cambios la tasa de referencia en 0.1%.
- En EUA se dará a conocer el dato de la balanza comercial, las solicitudes por seguro de desempleo con 383,000.

Divisas

- Índice Dólar: amanece con una depreciación de -0.15% (pero retoma el nivel observado al cierre de julio), a la espera de conocer datos económicos relevantes en la agenda.
- Peso: El peso mexicano se aprecia 0.21% (una depreciación respecto a la última semana de 0.45% y vs el cierre de julio una depreciación de 0.40%), ubicándose en \$19.94, sin datos económicos en la agenda, pero atentos al desempeño del dólar index y de la agenda en EUA
- Euro: Previo a la apertura de los mercados el euro frente al dólar se aprecia 0.13% (respecto al dato de la última se deprecia 0.30% y respecto al cierre de julio una depreciación de 0.12%), después de conocer algunas cifras de producción industrial y ordenes de fábricas.
- Libra: La libra se aprecia 0.27%, después de conocer la decisión sobre la tasa de referencia en Reino Unido.
- El Bitcoin retrocede -4.46%, retomando su tendencia de baja de las últimas semanas.

Deuda

- El Bono a 10 años de EUA presenta un ajuste de 1.00pb, para ubicarse en 1.17%.
- El Bono a 10 años de México, presenta un aumento de 3.84pb, para situarse en 6.95%.

Accionario

- Las bolsas en Asia cerraron mixtas, destacando el incremento de 0.52% del Nikkei.
- Las bolsas en Europa presentan movimientos positivos, en donde el Euro Stoxx presenta un avance de 0.16%.
- En EUA, los futuros operan positivos, destacando el incremento de 0.26% del Nasdaq.

Commodities

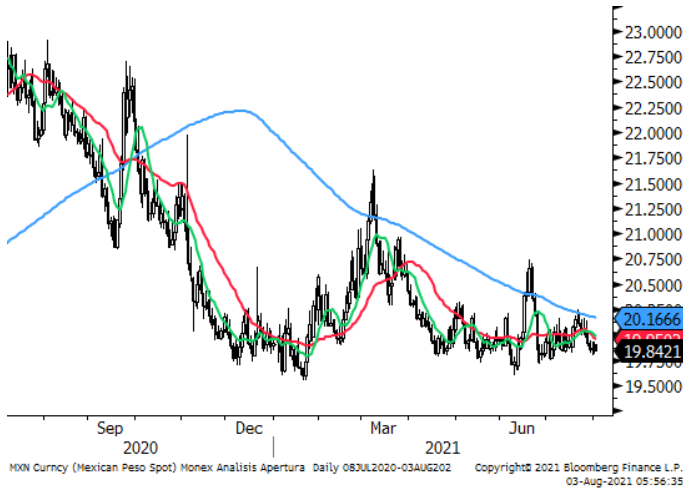
- Los precios de los commodities presentan movimientos mixtos, destacando el aumento de la plata y del oro de 0.48% y 0.11% respectivamente.

Mercados a la Apertura

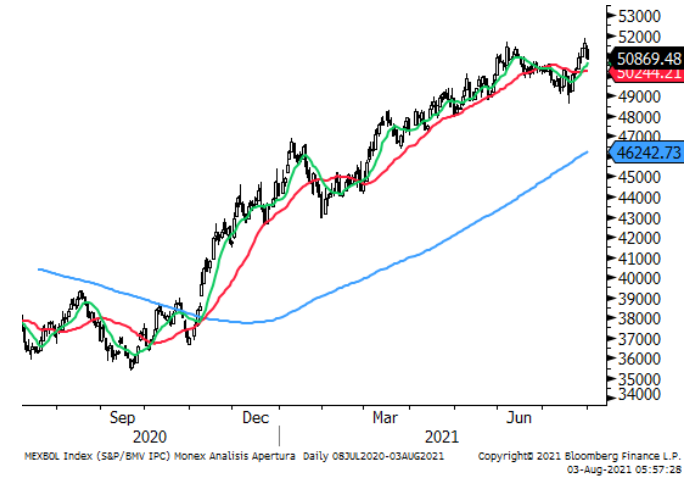
Divisas	Actual	Var %
ÍndiceDólar	92.13	-0.15%
Peso/Dólar	19.94	-0.21%
Yen/Dólar	109.43	-0.05%
FrancoSuizo/Dólar	0.91	-0.13%
DólarCanad./Dólar	1.25	-0.26%
Dólar/Euro	1.19	0.13%
Dólar/LibraEsterlina	1.39	0.27%
Bitcoin/Dólar	37,982.04	-4.46%
Mdo.Dinero	Actual	pb
Cetes28	4.38	1.71
TIIIE28	4.51	-0.15
Udibono10a	2.48	-0.37
México10a	6.95	3.84
Tbill1M	0.03	0.00
Libor1M	0.09	0.08
EUA10a	1.17	-1.00
Japón10a	0.00	0.15
Alemania10a	-0.52	-1.61
ReinoUnido10a	0.52	0.42
Francia10a	-0.17	-1.82
España10a	0.20	-3.15
Brasil10a	9.60	0.62
Accionarios	Actual	Var%
Nikkei	27,728	0.52%
HangSeng	26,205	-0.84%
EuroStoxx50	4,151	0.16%
Dax	15,689	-0.02%
Cac40	6,760	0.20%
Ibex35	8,757	-0.41%
FTSE100	7,109	-0.21%
Ibex35	8,757	-0.41%
S&P/BMVIPC(Fut)	51,332	-1.00%
DowJones(Fut)	34,748	0.17%
S&P500(Fut)	4,405	0.24%
Nasdaq(Fut)	15,113	0.26%
Commodities	Actual	Var%
Oro(usd-onz)	1,813.66	0.11%
Plata(usd-onz)	25.50	0.48%
Cobre(usd-libra)	4.33	-0.14%
Petr.WTI(barril)	68.39	0.35%
Petr.Brent(barril)	70.54	0.23%
MezclaMex.(barril)	64.55	-2.87%

Fuente:MonexcondatosdeBloomberg

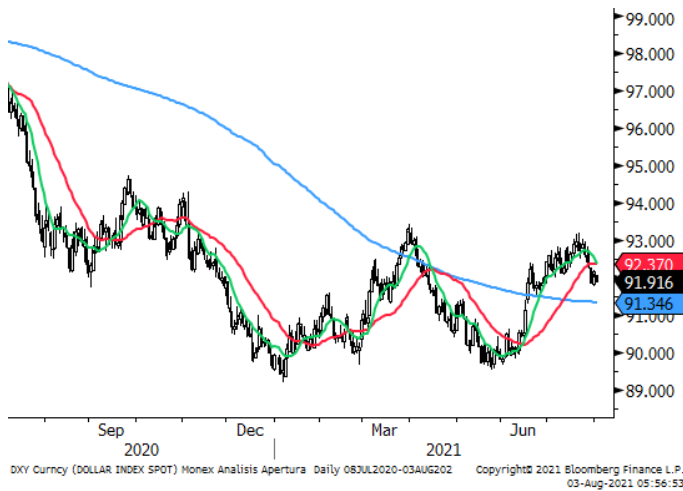
Peso / Dólar



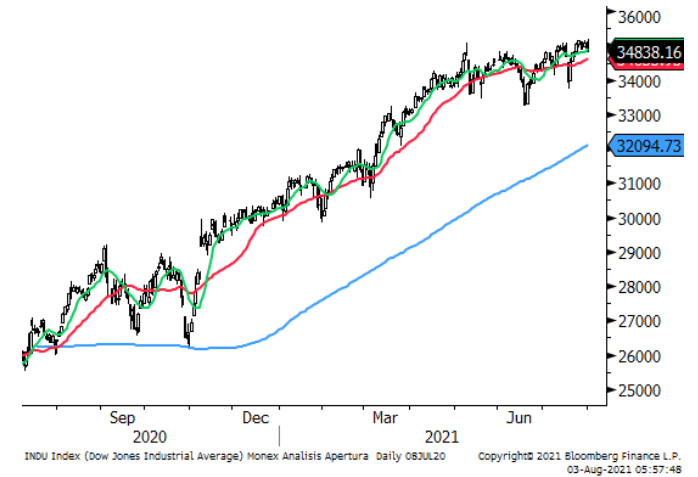
S&P/BMV IPC



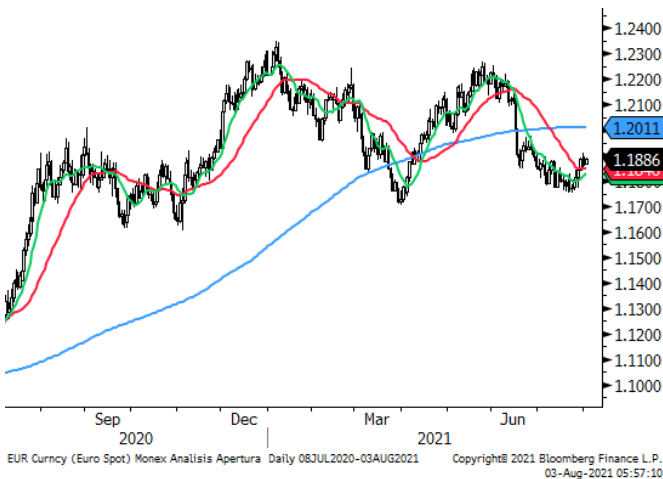
Índice Dólar



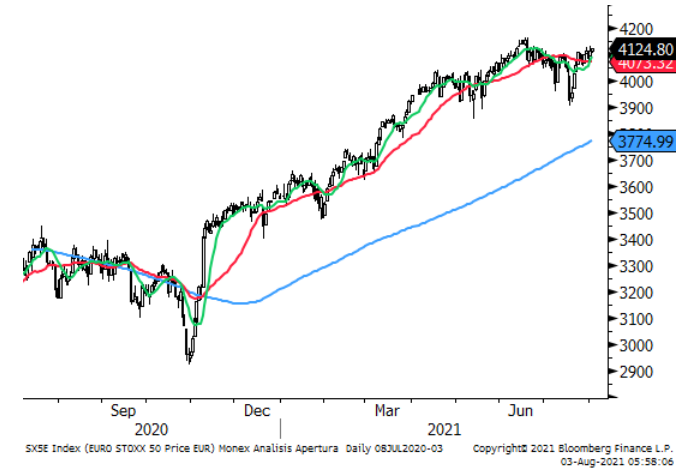
Dow Jones



Dólar / Euro



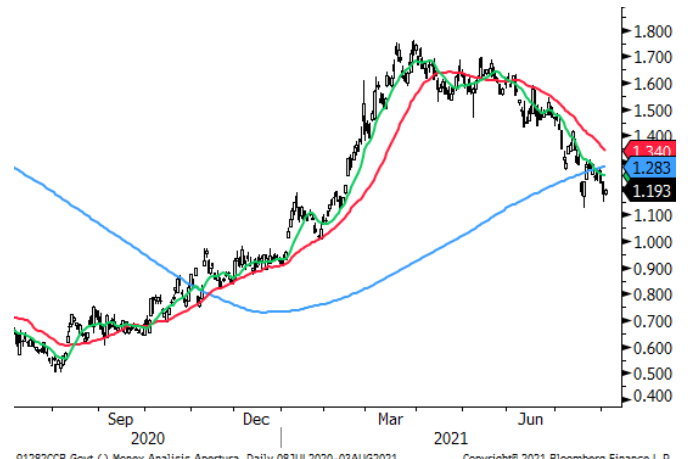
Euro Stoxx



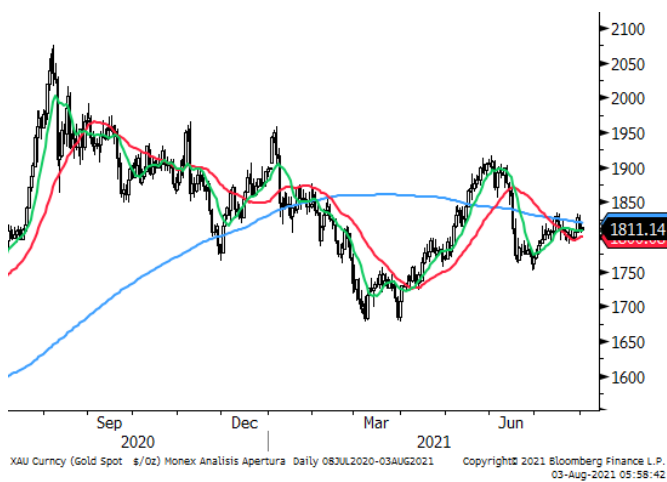
Petróleo WT1



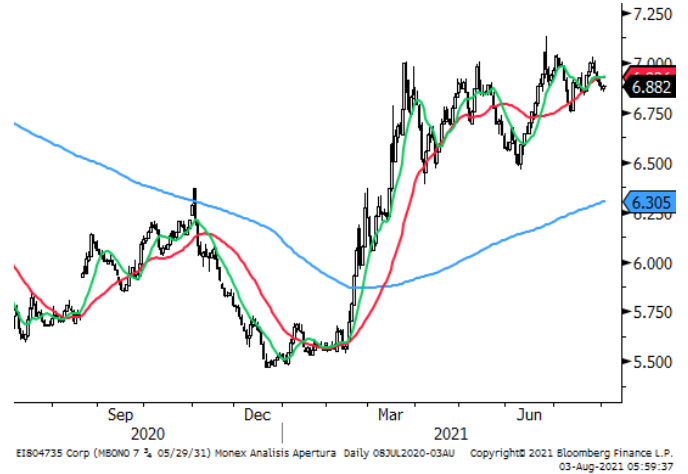
GT10



Oro



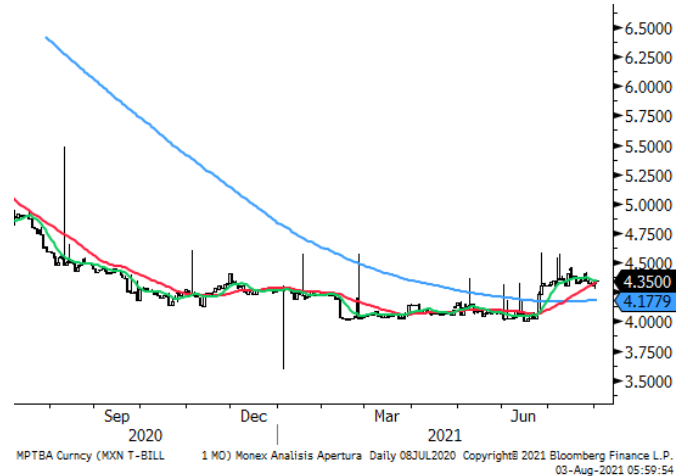
M10a



Cobre



Cetes28



	Precio de Cierre	Promedio 10 días	%	Promedio 50 días	%	Promedio 200 días	%	RSI (14 días)
Divisas								
Peso / Dólar	19.94	19.94	0.0%	19.99	-0.3%	20.15	-1.1%	48
Índice Dólar	92.13	92.29	-0.2%	91.73	0.4%	91.34	0.9%	51
Dólar / Euro	1.19	1.18	0.1%	1.19	-0.7%	1.20	-1.3%	45
Dólar / Libra Est.	1.39	1.39	0.3%	1.39	0.0%	1.38	1.2%	53
Yen / Dólar	109.43	109.71	-0.3%	110.10	-0.6%	107.23	2.1%	45
Real Bra. / Dólar	5.17	5.17	0.0%	5.11	1.1%	5.35	-3.4%	52
Dólar Canad. / Dólar	1.25	1.25	-0.2%	1.24	1.1%	1.26	-0.6%	53
Yuan / Dólar	6.46	6.47	-0.2%	6.45	0.2%	6.51	-0.7%	49
Bitcoin/Dólar	38,024.40	39,595.84	-4.0%	34,748.54	9.4%	44,736.28	-15.0%	56
Indices								
S&P/BMV IPC	51,195	50,986	0.4%	50,439	1.5%	46,377	10.4%	56
Dow Jones	34,793	34,979	-0.5%	34,551	0.7%	32,159	8.2%	51
S&P 500	4,403	4,403	0.0%	4,298	2.4%	3,952	11.4%	58
Nasdaq	14,781	14,746	0.2%	14,333	3.1%	13,327	10.9%	61
FTSE 100	7,109	7,060	0.7%	7,073	0.5%	6,724	5.7%	53
Dax	15,689	15,607	0.5%	15,594	0.6%	14,431	8.7%	53
Cac 40	6,760	6,644	1.7%	6,557	3.1%	5,965	13.3%	64
Ibex 35	8,758	8,747	0.1%	8,901	-1.6%	8,419	4.0%	48
FTSE MIB	25,501	25,335	0.7%	25,276	0.9%	23,454	8.7%	55
Nikkei	27,728	27,673	0.2%	28,501	-2.7%	27,906	-0.6%	43
Hang Seng	26,205	26,141	0.2%	27,995	-6.4%	27,896	-6.1%	41
Bovespa	121,801	124,347	-2.0%	126,929	-4.0%	117,468	3.7%	37
Euro Stoxx 50	4,151	4,112	1.0%	4,087	1.6%	3,785	9.7%	57
Commodities								
Petr. WTI (barril)	68.40	71.40	-4.2%	71.37	-4.2%	58.73	16.5%	40
Oro (usd-onz)	1,814	1,810	0.2%	1,822	-0.5%	1,818.87	-0.3%	47
Plata (usd-onz)	25.50	25.28	0.8%	26.31	-3.1%	25.93	-1.7%	44
Cobre (usd-libra)	432.75	445.06	-2.8%	438.92	-1.4%	396.82	9.1%	46
ETFs								
Edc* (Emerg. 3XBull)	1,822	1,775	2.7%	2,017	-9.6%	1,966	-7.3%	45
Edz* (Emerg. 3XBear)	170	177	-3.9%	161	6.0%	193	-11.8%	51
Fas* (Finan. 3X Bull)	2,165	2,129	1.7%	2,204	-1.8%	1,694	27.8%	51
Faz* (Finan. 3X Bear)	507	530	-4.3%	531	-4.5%	922	-45.0%	41

Directorio

DIRECCIÓN DE ANALISIS ECONÓMICO CAMBIARIO Y BURSÁTIL

Carlos A. González Tabares Director de Análisis Económico, Cambiario y Bursátil T. 5231-4521 crgonzalez@monex.com.mx

ANÁLISIS ECONÓMICO

Marcos Daniel Arias Novelo Analista Económico T. 5230-0200 Ext. 4186 mdariasn@monex.com.mx

ANÁLISIS CAMBIARIO

Janneth Quiroz Zamora Subdirector de Análisis T. 5230-0200 Ext. 0669 jquirozz@monex.com.mx

Luis Miguel Orozco Campos Analista Económico T. 5230-0200 Ext. 0016 lmorozcoc@monex.com.mx

ANÁLISIS BURSÁTIL

J. Roberto Solano Pérez Coordinador de Análisis Bursátil T. 5230-0200 Ext. 4451 jrsolano@monex.com.mx

Brian Rodríguez Ontiveros Analista Bursátil T. 5230-0200 Ext. 4195 brodriguez01@monex.com.mx

ANÁLISIS DE DATOS

César Adrián Salinas Garduño Analista de Sistemas de Información T. 5230-0200 Ext. 4790 casalinasg@monex.com.mx

Disclaimer

Nosotros, el Área de Análisis y Estrategia Bursátil, certificamos que las opiniones contenidas en este documento reflejan exclusivamente el punto de vista del analista responsable de su elaboración. Asimismo, certificamos que no hemos recibido, ni recibiremos, compensación alguna directa o indirecta a cambio de expresar una opinión específica de este reporte.

Es importante mencionar que los analistas no mantienen inversiones directas o a través de interpósita persona, en los valores o instrumentos derivados objeto del reporte de análisis, así como que ninguno de los miembros del Consejo, directores generales y directivos del nivel inmediato inferior a éste, funge con algún cargo en las emisoras que pueden ser objeto de análisis en el presente documento.

En los últimos doce meses, es posible que Monex Grupo Financiero, S.A. de C.V. y/o las Entidades Financieras que lo conforman (en lo sucesivo "Monex"), a través de sus áreas de negocio, haya recibido compensaciones por prestar algún servicio de representación común, financiamiento corporativo, banca de inversión, asesoría corporativa u otorgamiento de créditos bancarios, a emisoras que pueden ser objeto de análisis en el presente informe. Monex no mantiene inversiones, al cierre del último trimestre, directa o indirectamente, en valores o instrumentos financieros derivados, cuyo subyacente sean valores, objeto del presente reporte, que representen el uno por ciento o más de su cartera de inversión, de los valores en circulación o del subyacente de los valores emitidos.

Este reporte está dirigido a la Dirección de Promoción de Banca Privada, Asesoría Patrimonial y Banca de Empresas de Monex. Las recomendaciones reflejan una expectativa de comportamiento de un valor contra su mercado de referencia y en un plazo determinado. Este comportamiento puede estar explicado por el valor fundamental de la compañía, pero también por otros factores. El cálculo del valor fundamental realizado se basa en una combinación de una o más metodologías generalmente aceptadas en los análisis financieros, y que pueden incluir, entre otras, análisis de múltiplos, flujos de efectivo descontados, análisis por partes o alguna otra que aplique al caso particular que se esté analizando. Sin perjuicio de lo que antecede, podrían tener más peso otros factores, entre los que se encuentran el flujo de noticias, momento de beneficios, fusiones y adquisiciones, el apetito del mercado por un determinado sector, entre otros; estos factores pueden llevar a una recomendación opuesta a la indicada solamente por el valor fundamental y su comparación directa con la cotización.

Nuestra política de recomendación contempla los siguientes escenarios: Compra. - Cuando el rendimiento esperado de la acción supere en más del 5% el rendimiento esperado del IPyC; Mantener. - Cuando el rendimiento esperado de la acción se ubique entre el $\pm 5\%$ el rendimiento esperado del IPyC; Venta. - Cuando el rendimiento esperado de la acción sea inferior en más del 5% el rendimiento esperado del IPyC.

El presente documento fue elaborado por Monex con información pública obtenida de fuentes consideradas como fidedignas, sin embargo, no existe garantía, explícita o implícita, de su confiabilidad, por lo que Monex no ofrece ninguna garantía en cuanto a su precisión o integridad. El inversionista que tenga acceso al presente documento debe ser consciente de que los valores, instrumentos o inversiones a que el mismo se refiere pueden no ser adecuados para sus objetivos específicos de inversión, su posición financiera o su perfil de riesgo. El contenido de este mensaje no constituye una oferta, invitación o solicitud de Monex para comprar, vender o suscribir ninguna clase de valores o bien para la realización de operaciones específicas. Monex no asume, ni asumirá obligación alguna derivada del contenido del presente documento, por lo que ningún tercero podrá alegar un daño, perjuicio, pérdida o menoscabo en su patrimonio derivado de decisiones de inversión que hubiese basado en este documento. Las opiniones aquí expresadas sólo representan la opinión del analista y no representan la opinión de Monex ni de sus funcionarios. Los empleados de las áreas de promoción, operación, directivos o cualquier otro profesional de Monex, podrían proporcionar comentarios de mercado, verbalmente o por escrito a los clientes que reflejen opiniones contrarias a las expresadas en el presente documento. Inclusive, Monex o cualquiera de sus promotores, operadores, afiliadas o personas relacionadas podrían realizar decisiones de inversión inconsistentes con las opiniones expresadas en el presente documento.