

## TODA LA ATENCIÓN A LA DECISIÓN DE BANCO DE MÉXICO

- El dólar inicia la sesión con ganancias, después de que el reporte de inflación de EE.UU. mostró que el incremento de los precios pudo haber alcanzado su punto máximo, pero es poco probable que estos disminuyan rápidamente y descarrile los planes de la Fed para endurecer su política monetaria. El peso mexicano cotiza en terreno negativo, con los inversionistas atentos al anuncio de política monetaria de Banco de México.

12 de mayo de 2022

Elaborado por:

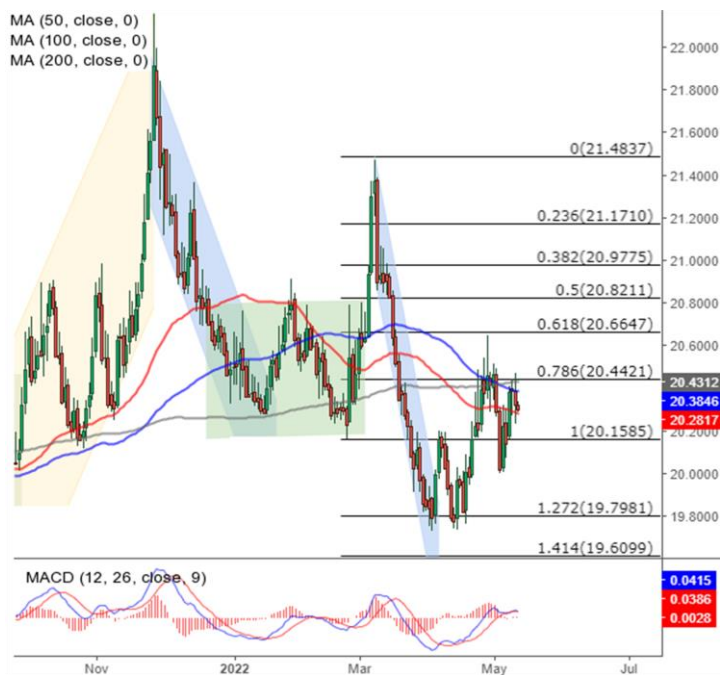
**Janneth Quiroz Zamora**  
Subdirectora de Análisis  
5230 0200 Ext. 0669  
[jquirozz@monex.com.mx](mailto:jquirozz@monex.com.mx)

## EVENTOS IMPORTANTES PARA HOY

Hora	Div.	Evento	Previsión	Previo
01:00	GBP	PIB (Trimestral) (1T)	1.0%	1.3%
01:00	GBP	Actividad industrial (Mensual) (Mar)	0.0%	-0.6%
03:00	USD	Informe mensual de la AIE		
06:00	USD	Informe mensual de la OPEP		
06:00	MXN	Actividad industrial (Mensual) (Mar)	1.0%	-1.0%
06:00	MXN	Actividad industrial (Anual) (Mar)	2.0%	2.5%
06:00	MXN	Actividad manufacturera (Anual) (Mar)		6.9%
07:30	USD	Inflación al productor (Mensual) (Abr)	0.5%	1.4%
07:30	USD	Inflación al productor subyacente (Mensual) (Abr)	0.6%	1.0%
07:30	USD	Inflación al productor (Anual) (Abr)	10.7%	11.2%
07:30	USD	Inflación al productor subyacente (Anual) (Abr)	8.9%	9.2%
07:30	USD	Nuevas peticiones de subsidio por desempleo	194 miles	200 miles
10:30	USD	Subasta de deuda 4 semanas (T-Bill)		0.49%
10:30	USD	Subasta de bonos a 8 semanas		0.71%
12:00	USD	Subasta de deuda a 30 años (T-Bond)		2.82%
13:00	MXN	Anuncio decisión política monetaria (May)	7.0%	6.5%
14:00	USD	Mary Daly, de la Fed de Boston, participa en evento		

## USD/MXN Spot

- El [peso cerró la sesión previa](#) en \$20.32 unidades, con una apreciación de 0.30% (6.15 centavos). Durante la sesión overnight, la cotización alcanzó un mínimo en \$20.27 y un máximo en \$20.47 unidades.
- Para hoy estimamos un rango de fluctuación entre \$20.20 y \$20.50 pesos por dólar, considerando niveles de soporte en \$20.15 y de resistencia en \$20.55 pesos por dólar.
- En marzo, la producción industrial aumentó 0.4% respecto a febrero y creció 2.4% en comparación con el mismo mes de 2021, con cifras desestacionalizadas. Los sectores que presentaron una variación mensual positiva fueron el de construcción (+3.7%) y servicios públicos (+2.3%). Así, la producción industrial revirtió la caída de febrero de 1.2% m/m y alcanzó el mayor nivel



## USD/MXN: Indicadores Técnicos de la sesión previa

Niveles de fluctuación Alcista y Bajista (Intra-Día)						
Rango para Compradores	20.17	-0.8%			Rango para Vendedores	20.42 0.5%
	20.23	-0.5%				20.48 0.8%
Cambio (%)	Apertura	Máximo	Mínimo	Cierre	Diferencia diaria (5 días)	
Día	-0.3	20.38	20.47	20.23	Máx (centavos)	-14.45
Semana	1.5	-0.06%	0.13%	-0.22%	Mín (centavos)	31.76
Mes	2.8	7 días			30 días	
12 meses	1.9	Máx	20.47	0.7%	20.65	1.6%
Año 2022	-0.8	Mín	20.00	-1.6%	19.73	-2.9%

Promedios			
Simples		Exponenciales	
50 días vs. Cierre	20.29 -0.2%	13 días vs. Cierre	20.27 -0.3%
100 días vs. Cierre	20.39 0.3%	21 días vs. Cierre	20.23 -0.4%
200 días vs. Cierre	20.43 0.5%	89 días vs. Cierre	20.34 0.1%

## EUR/USD Spot

- El euro cerró la sesión anterior en \$1.052 unidades, con una depreciación de 0.10% (0.11 centavos). Durante la sesión overnight, la cotización alcanzó un mínimo en \$1.039 y un máximo de \$1.053 unidades.
- Para hoy estimamos un rango de cotización entre \$1.038 y \$1.054 dólares por euro, considerando niveles de soporte en \$1.037 y de resistencia en \$1.055 unidades.
- Con datos preliminares, la economía británica se expandió 0.8% trimestral en el 1T-22, desacelerándose desde una expansión del 1.3% del trimestre previo, y se ubicó por debajo de las previsiones del mercado de un avance de 1.0%.



## EUR/USD: Indicadores Técnicos de la sesión previa

Niveles de fluctuación Alcista y Bajista (Intra-Día)							
<b>Rango para Compradores</b>	1.045	<b>-0.6%</b>		<b>Rango para Vendedores</b>	1.056	<b>0.4%</b>	
<b>Cambio (%)</b>	Apertura	Máximo	Mínimo	Cierre	<b>Diferencia diaria (5 días)</b>		
Día	-0.1	1.053	1.058	1.050	1.052	<b>Máx (centavos)</b> -1.26	
Semana	-1.0	-0.27%	-0.09%	-0.21%	-0.10%	<b>Mín (centavos)</b> 0.34	
Mes	-3.3	<b>7 días</b>		<b>30 días</b>		<b>52 semanas</b>	
12 meses	-13.4	<b>Máx</b>	1.064	<b>1.2%</b>	1.094	<b>4.0%</b>	1.191 <b>13.3%</b>
Año 2022	-7.5	<b>Mín</b>	1.048	<b>-0.3%</b>	1.047	<b>-0.4%</b>	1.047 <b>-0.4%</b>

Promedios			
Simples		Exponenciales	
50 días vs. Cierre	1.084	13 días vs. Cierre	1.059
	<b>3.1%</b>		<b>0.7%</b>
100 días vs. Cierre	1.108	21 días vs. Cierre	1.065
	<b>5.4%</b>		<b>1.3%</b>
200 días vs. Cierre	1.133	89 días vs. Cierre	1.098
	<b>7.7%</b>		<b>4.4%</b>

## Índice DXY

- El número de estadounidenses que presentaron nuevas solicitudes de beneficios por desempleo aumentó en 1 mil, a 203 mil, la semana pasada, desde los 202 mil revisados en el período anterior y por encima de la estimación del mercado de 195 mil. Esta es la lectura más alta desde mediados de febrero.
- Esta mañana, los futuros del crudo WTI caen casi 2%, a menos de \$104 dólares por barril, después de haber subido 6% en la sesión anterior, ya que los inversionistas están preocupados por el impacto del aumento de las tasas de interés en el crecimiento económico mundial y la posibilidad de que la Reserva Federal se vuelva aún más agresiva.



## DXY: Indicadores Técnicos de la sesión previa

Niveles de fluctuación Alcista y Bajista (Intra-Día)							
<b>Rango para Compradores</b>	103.44	<b>-0.5%</b>		<b>Rango para Vendedores</b>	104.36	<b>0.3%</b>	
<b>Cambio (%)</b>	Apertura	Máximo	Mínimo	Cierre	<b>Diferencia diaria (5 días)</b>		
Día	0.1	103.94	104.10	103.37	104.01	<b>Máx (centavos)</b> -18.00	
Semana	1.4	<b>0.23%</b>	<b>0.12%</b>	<b>-0.13%</b>	<b>0.07%</b>	<b>Mín (centavos)</b> 166.00	
Mes	4.1	<b>7 días</b>		<b>30 días</b>		<b>52 semanas</b>	
12 meses	15.4	<b>Máx</b>	104.19	<b>0.2%</b>	104.19	<b>0.2%</b>	104.19 <b>0.2%</b>
Año 2022	8.7	<b>Mín</b>	102.35	<b>-1.6%</b>	99.57	<b>-4.3%</b>	91.78 <b>-11.8%</b>

Promedios			
Simples		Exponenciales	
50 días vs. Cierre	100.26	13 días vs. Cierre	103.07
	<b>-3.6%</b>		<b>-0.9%</b>
100 días vs. Cierre	98.14	21 días vs. Cierre	102.39
	<b>-5.6%</b>		<b>-1.6%</b>
200 días vs. Cierre	96.18	89 días vs. Cierre	99.16
	<b>-7.5%</b>		<b>-4.7%</b>

## Directorio

DIRECCIÓN DE ANALISIS ECONÓMICO CAMBIARIO Y BURSÁTIL			
Carlos A. González Tabares	Director de Análisis Económico, Cambiario y Bursátil	T. 5231-4521	<a href="mailto:crgonzalez@monex.com.mx">crgonzalez@monex.com.mx</a>
ANALISIS ECONÓMICO			
Marcos Daniel Arias Novelo	Analista Económico	T. 5230-0200 Ext. 4186	<a href="mailto:mdariasn@monex.com.mx">mdariasn@monex.com.mx</a>
ANALISIS CAMBIARIO			
Janneth Quiroz Zamora	Subdirector de Análisis	T. 5230-0200 Ext. 0669	<a href="mailto:jquirozz@monex.com.mx">jquirozz@monex.com.mx</a>
ANALISIS BURSÁTIL			
J. Roberto Solano Pérez	Coordinador de Análisis Bursátil	T. 5230-0200 Ext. 4451	<a href="mailto:irsolano@monex.com.mx">irsolano@monex.com.mx</a>
Brian Rodríguez Ontiveros	Analista Bursátil	T. 5230-0200 Ext. 4195	<a href="mailto:brodriguez1@monex.com.mx">brodriguez1@monex.com.mx</a>
ANALISIS DE DATOS			
César Adrián Salinas Garduño	Analista de Sistemas de Información	T. 5230-0200 Ext. 4790	<a href="mailto:casalinassg@monex.com.mx">casalinassg@monex.com.mx</a>

## Disclaimer

Nosotros, el Área de Análisis y Estrategia Bursátil, certificamos que las opiniones contenidas en este documento reflejan exclusivamente el punto de vista del analista responsable de su elaboración. Asimismo, certificamos que no hemos recibido, ni recibiremos, compensación alguna directa o indirecta a cambio de expresar una opinión específica de este reporte.

Es importante mencionar que los analistas no mantienen inversiones directas o a través de interpósita persona, en los valores o instrumentos derivados objeto del reporte de análisis, así como que ninguno de los miembros del Consejo, directores generales y directivos del nivel inmediato inferior a éste, funge con algún cargo en las emisoras que pueden ser objeto de análisis en el presente documento.

En los últimos doce meses, es posible que Monex Grupo Financiero, S.A. de C.V. y/o las Entidades Financieras que lo conforman (en lo sucesivo "Monex"), a través de sus áreas de negocio, haya recibido compensaciones por prestar algún servicio de representación común, financiamiento corporativo, banca de inversión, asesoría corporativa u otorgamiento de créditos bancarios, a emisoras que pueden ser objeto de análisis en el presente informe. Monex no mantiene inversiones, al cierre del último trimestre, directa o indirectamente, en valores o instrumentos financieros derivados, cuyo subyacente sean valores, objeto del presente reporte, que representen el uno por ciento o más de su cartera de inversión, de los valores en circulación o del subyacente de los valores emitidos.

Este reporte está dirigido a la Dirección de Promoción de Banca Privada, Asesoría Patrimonial y Banca de Empresas de Monex. Las recomendaciones reflejan una expectativa de comportamiento de un valor contra su mercado de referencia y en un plazo determinado. Este comportamiento puede estar explicado por el valor fundamental de la compañía, pero también por otros factores. El cálculo del valor fundamental realizado se basa en una combinación de una o más metodologías generalmente aceptadas en los análisis financieros, y que pueden incluir, entre otras, análisis de múltiplos, flujos de efectivo descontados, análisis por partes o alguna otra que aplique al caso particular que se esté analizando. Sin perjuicio de lo que antecede, podrían tener más peso otros factores, entre los que se encuentran el flujo de noticias, momento de beneficios, fusiones y adquisiciones, el apetito del mercado por un determinado sector, entre otros; estos factores pueden llevar a una recomendación opuesta a la indicada solamente por el valor fundamental y su comparación directa con la cotización.

Nuestra política de recomendación contempla los siguientes escenarios: Compra. - Cuando el rendimiento esperado de la acción supere en más del 5% el rendimiento esperado del IPyC; Mantener. - Cuando el rendimiento esperado de la acción se ubique entre el  $\pm 5\%$  el rendimiento esperado del IPyC; Venta. - Cuando el rendimiento esperado de la acción sea inferior en más del 5% el rendimiento esperado del IPyC.

El presente documento fue elaborado por Monex con información pública obtenida de fuentes consideradas como fidedignas, sin embargo, no existe garantía, explícita o implícita, de su confiabilidad, por lo que Monex no ofrece ninguna garantía en cuanto a su precisión o integridad. El inversionista que tenga acceso al presente documento debe ser consciente de que los valores, instrumentos o inversiones a que el mismo se refiere pueden no ser adecuados para sus objetivos específicos de inversión, su posición financiera o su perfil de riesgo. El contenido de este mensaje no constituye una oferta, invitación o solicitud de Monex para comprar, vender o suscribir ninguna clase de valores o bien para la realización de operaciones específicas. Monex no asume, ni asumirá obligación alguna derivada del contenido del presente documento, por lo que ningún tercero podrá alegar un daño, perjuicio, pérdida o menoscabo en su patrimonio derivado de decisiones de inversión que hubiese basado en este documento. Las opiniones aquí expresadas sólo representan la opinión del analista y no representan la opinión de Monex ni de sus funcionarios. Los empleados de las áreas de promoción, operación, directivos o cualquier otro profesional de Monex, podrían proporcionar comentarios de mercado, verbalmente o por escrito a los clientes que reflejen opiniones contrarias a las expresadas en el presente documento. Inclusive, Monex o cualquiera de sus promotores, operadores, afiliadas o personas relacionadas podrían realizar decisiones de inversión inconsistentes con las opiniones expresadas en el presente documento.