

EL PESO MANTIENE LAS GANANCIAS TRAS LA DECISIÓN DE BANXICO

- El dólar inicia la sesión con pérdidas, mientras que el euro presenta una incipiente ganancia tras haber alcanzado un mínimo desde principios de 2017 ayer. Después de que los rendimientos de los bonos del Tesoro a 10 años disminuyeron por cuarto día consecutivo, esta mañana operan al alza, en torno al 2.91%, luego de que el presidente de la Reserva Federal, Jerome Powell, advirtió que reducir la inflación al objetivo del banco central del 2% podría causar 'cierto dolor económico'. Estos comentarios más moderados aliviando los temores de que la Fed aumente las tasas en 75 pb en alguna de las próximas reuniones para frenar la inflación.
- Las monedas emergentes operan mixtas, pero el peso mexicano se aprecia frente al dólar debido a que el comunicado de política monetaria de ayer presentó un sesgo más hawkish al esperado, lo que alimenta la expectativa de que la tasa de interés de referencia seguirá aumentando en los próximos meses, haciendo más atractivo el carry trade de nuestra moneda. Además, el peso se ha beneficiado de la recuperación del petróleo.

13 de mayo de 2022

Elaborado por:

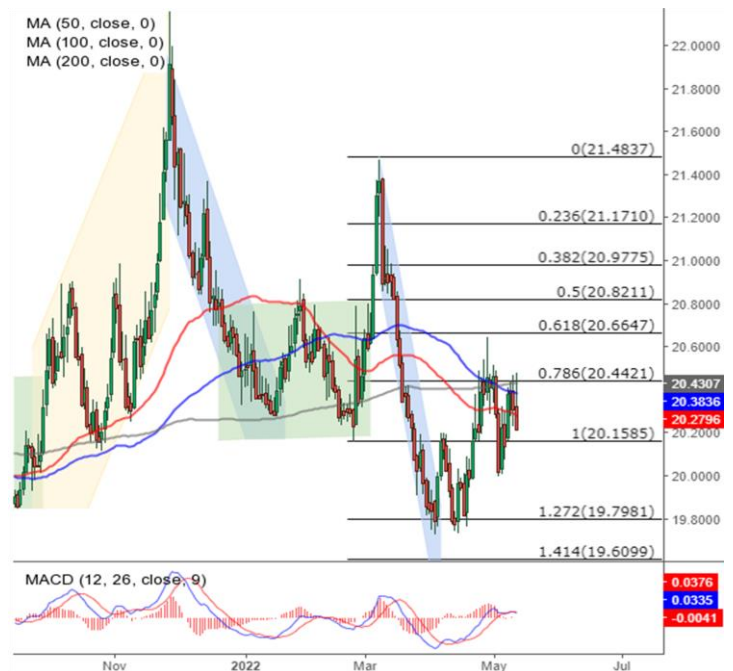
Janneth Quiroz Zamora
Subdirectora de Análisis
5230 0200 Ext. 0669
jquirozz@monex.com.mx

EVENTOS IMPORTANTES PARA HOY

Hora	Div.	Evento	Previsión	Previo
04:00	EUR	Actividad industrial de la Eurozona (Mensual) (Mar)	-2.0%	0.7%
04:00	EUR	Actividad industrial de la Eurozona (Anual) (Mar)	-0.8%	2.0%
07:30	USD	Indicador de Precios de Importación (Mensual) (Abr)	0.6%	2.6%
09:00	USD	Confianza del consumidor de la Universidad de Michigan (May)	64.0	65.2
10:00	USD	Neel Kashkari, de la Fed de Minneapolis, habla sobre energéticos e infla		
11:00	USD	Loretta Mester, de la Fed de Cleveland, habla sobre política monetaria		

USD/MXN Spot

- El [peso cerró la sesión previa](#) en \$20.22 unidades, con una apreciación de 0.42% (8.46 centavos). Durante la sesión overnight, la cotización alcanzó un mínimo en \$20.15 y un máximo en \$20.27 unidades.
- Para hoy estimamos un rango de fluctuación entre \$20.12 y \$20.30 pesos por dólar, considerando niveles de soporte en \$20.10 y de resistencia en \$20.35 pesos por dólar.
- Los futuros del crudo WTI suben más de 1.5% y operan por encima de \$107.5 dólares por barril, sumando su tercera sesión consecutiva de ganancias. La perspectiva de una prohibición de la Unión Europea sobre el petróleo ruso siguió impulsando los precios, en la medida en la que Moscú impusiera sanciones a las unidades europeas de la empresa estatal Gazprom.



USD/MXN: Indicadores Técnicos de la sesión previa

Niveles de fluctuación Alcista y Bajista (Intra-Día)						
Rango para Compradores	20.07	-0.7%		Rango para Vendedores	20.31	0.4%
	20.13	-0.4%			20.37	0.7%
Cambio (%)	Apertura	Máximo	Mínimo	Cierre	Diferencia diaria (5 días)	
Día	-0.4	20.32	20.47	20.22	Máx (centavos)	-25.38
Semana	0.0	-0.35%	0.03%	-0.05%	Mín (centavos)	15.04
Mes	1.3	7 días			30 días	
12 meses	0.3	Máx	20.47	1.3%	20.65	2.1%
Año 2022	-1.3	Mín	20.07	-0.7%	19.76	-2.3%

Promedios			
Simples		Exponenciales	
50 días vs. Cierre	20.28	13 días vs. Cierre	20.26
	0.3%		0.2%
100 días vs. Cierre	20.38	21 días vs. Cierre	20.23
	0.8%		0.1%
200 días vs. Cierre	20.43	89 días vs. Cierre	20.33
	1.0%		0.6%

EUR/USD Spot

- El euro cerró la sesión anterior en \$1.038 unidades, con una depreciación de 1.25% (1.31 centavos). Durante la sesión overnight, la cotización alcanzó un mínimo en \$1.037 y un máximo de \$1.042 unidades.
- Para hoy estimamos un rango de cotización entre \$1.035 y \$1.045 dólares por euro, considerando niveles de soporte en \$1.033 y de resistencia en \$1.047 unidades.
- La producción industrial en la Eurozona cayó 1.8% m/m en marzo. Esta es la mayor caída en casi dos años debido a los efectos de la guerra en Ucrania. Entre las principales economías del bloque, la producción en Alemania se contrajo 5%, bajó 0.5% en Francia y 1.8% en España.



EUR/USD: Indicadores Técnicos de la sesión previa

Niveles de fluctuación Alcista y Bajista (Intra-Día)							
Rango para Compradores	1.031	-0.6%		Rango para Vendedores	1.042	0.4%	
Cambio (%)	Apertura	Máximo	Mínimo	Cierre	Diferencia diaria (5 días)		
Día	-1.2	1.051	1.053	1.035	1.038	Máx (centavos) -2.21	
Semana	-1.5	-0.16%	-0.44%	-1.41%	-1.25%	Mín (centavos) 0.26	
Mes	-4.6	7 días		30 días		52 semanas	
12 meses	-14.0	Máx	1.060	2.1%	1.094	5.4%	1.191 14.7%
Año 2022	-8.7	Mín	1.035	-0.3%	1.035	-0.3%	1.035 -0.3%

Promedios			
Simples		Exponenciales	
50 días vs. Cierre	1.083	13 días vs. Cierre	1.056 1.7%
100 días vs. Cierre	1.107	21 días vs. Cierre	1.062 2.4%
200 días vs. Cierre	1.132	89 días vs. Cierre	1.097 5.7%

Índice DXY

- Se publican datos que confirman que la inflación podría empezar a desacelerarse. Pues, los precios de importación presentaron una variación nula en abril respecto a marzo, por debajo de las previsiones del mercado de un aumento del 0.6%. Esta es la primera vez en lo que va de año que los precios de importación no suben. Esto gracias a que los precios de los combustibles cayeron 2.4% luego de un aumento del 39.2% de diciembre a marzo, ya que los precios más bajos del petróleo (-2.9%) compensaron con creces el mayor costo del gas natural (6.8%).



DXY: Indicadores Técnicos de la sesión previa

Niveles de fluctuación Alcista y Bajista (Intra-Día)							
Rango para Compradores	104.25	-0.5%		Rango para Vendedores	105.06	0.3%	
Cambio (%)	Apertura	Máximo	Mínimo	Cierre	Diferencia diaria (5 días)		
Día	0.7	104.03	104.93	103.88	104.75	Máx (centavos) -18.00	
Semana	1.1	0.09%	0.80%	0.49%	0.69%	Mín (centavos) 156.00	
Mes	4.4	7 días		30 días		52 semanas	
12 meses	15.5	Máx	104.93	0.2%	104.93	0.2%	104.93 0.2%
Año 2022	9.5	Mín	103.19	-1.5%	99.82	-4.7%	91.78 -12.4%

Promedios			
Simples		Exponenciales	
50 días vs. Cierre	100.40	13 días vs. Cierre	103.31 -1.4%
100 días vs. Cierre	98.23	21 días vs. Cierre	102.60 -2.1%
200 días vs. Cierre	96.24	89 días vs. Cierre	99.28 -5.2%

Directorio

DIRECCIÓN DE ANALISIS ECONÓMICO CAMBIARIO Y BURSÁTIL			
Carlos A. González Tabares	Director de Análisis Económico, Cambiario y Bursátil	T. 5231-4521	crgonzalez@monex.com.mx
ANALISIS ECONÓMICO			
Marcos Daniel Arias Novelo	Analista Económico	T. 5230-0200 Ext. 4186	mdariasn@monex.com.mx
ANALISIS CAMBIARIO			
Janneth Quiroz Zamora	Subdirector de Análisis	T. 5230-0200 Ext. 0669	jquirozz@monex.com.mx
ANALISIS BURSÁTIL			
J. Roberto Solano Pérez	Coordinador de Análisis Bursátil	T. 5230-0200 Ext. 4451	irsolano@monex.com.mx
Brian Rodríguez Ontiveros	Analista Bursátil	T. 5230-0200 Ext. 4195	brodriguez01@monex.com.mx
ANALISIS DE DATOS			
César Adrián Salinas Garduño	Analista de Sistemas de Información	T. 5230-0200 Ext. 4790	casalinassg@monex.com.mx

Disclaimer

Nosotros, el Área de Análisis y Estrategia Bursátil, certificamos que las opiniones contenidas en este documento reflejan exclusivamente el punto de vista del analista responsable de su elaboración. Asimismo, certificamos que no hemos recibido, ni recibiremos, compensación alguna directa o indirecta a cambio de expresar una opinión específica de este reporte.

Es importante mencionar que los analistas no mantienen inversiones directas o a través de interpósita persona, en los valores o instrumentos derivados objeto del reporte de análisis, así como que ninguno de los miembros del Consejo, directores generales y directivos del nivel inmediato inferior a éste, funge con algún cargo en las emisoras que pueden ser objeto de análisis en el presente documento.

En los últimos doce meses, es posible que Monex Grupo Financiero, S.A. de C.V. y/o las Entidades Financieras que lo conforman (en lo sucesivo "Monex"), a través de sus áreas de negocio, haya recibido compensaciones por prestar algún servicio de representación común, financiamiento corporativo, banca de inversión, asesoría corporativa u otorgamiento de créditos bancarios, a emisoras que pueden ser objeto de análisis en el presente informe. Monex no mantiene inversiones, al cierre del último trimestre, directa o indirectamente, en valores o instrumentos financieros derivados, cuyo subyacente sean valores, objeto del presente reporte, que representen el uno por ciento o más de su cartera de inversión, de los valores en circulación o del subyacente de los valores emitidos.

Este reporte está dirigido a la Dirección de Promoción de Banca Privada, Asesoría Patrimonial y Banca de Empresas de Monex. Las recomendaciones reflejan una expectativa de comportamiento de un valor contra su mercado de referencia y en un plazo determinado. Este comportamiento puede estar explicado por el valor fundamental de la compañía, pero también por otros factores. El cálculo del valor fundamental realizado se basa en una combinación de una o más metodologías generalmente aceptadas en los análisis financieros, y que pueden incluir, entre otras, análisis de múltiplos, flujos de efectivo descontados, análisis por partes o alguna otra que aplique al caso particular que se esté analizando. Sin perjuicio de lo que antecede, podrían tener más peso otros factores, entre los que se encuentran el flujo de noticias, momento de beneficios, fusiones y adquisiciones, el apetito del mercado por un determinado sector, entre otros; estos factores pueden llevar a una recomendación opuesta a la indicada solamente por el valor fundamental y su comparación directa con la cotización.

Nuestra política de recomendación contempla los siguientes escenarios: Compra. - Cuando el rendimiento esperado de la acción supere en más del 5% el rendimiento esperado del IPyC; Mantener. - Cuando el rendimiento esperado de la acción se ubique entre el $\pm 5\%$ el rendimiento esperado del IPyC; Venta. - Cuando el rendimiento esperado de la acción sea inferior en más del 5% el rendimiento esperado del IPyC.

El presente documento fue elaborado por Monex con información pública obtenida de fuentes consideradas como fidedignas, sin embargo, no existe garantía, explícita o implícita, de su confiabilidad, por lo que Monex no ofrece ninguna garantía en cuanto a su precisión o integridad. El inversionista que tenga acceso al presente documento debe ser consciente de que los valores, instrumentos o inversiones a que el mismo se refiere pueden no ser adecuados para sus objetivos específicos de inversión, su posición financiera o su perfil de riesgo. El contenido de este mensaje no constituye una oferta, invitación o solicitud de Monex para comprar, vender o suscribir ninguna clase de valores o bien para la realización de operaciones específicas. Monex no asume, ni asumirá obligación alguna derivada del contenido del presente documento, por lo que ningún tercero podrá alegar un daño, perjuicio, pérdida o menoscabo en su patrimonio derivado de decisiones de inversión que hubiese basado en este documento. Las opiniones aquí expresadas sólo representan la opinión del analista y no representan la opinión de Monex ni de sus funcionarios. Los empleados de las áreas de promoción, operación, directivos o cualquier otro profesional de Monex, podrían proporcionar comentarios de mercado, verbalmente o por escrito a los clientes que reflejen opiniones contrarias a las expresadas en el presente documento. Inclusive, Monex o cualquiera de sus promotores, operadores, afiliadas o personas relacionadas podrían realizar decisiones de inversión inconsistentes con las opiniones expresadas en el presente documento.