

## EL EURO CAE A SU NIVEL MÁS BAJO DESDE DICIEMBRE DE 2002

- El dólar avanza frente a la mayoría de sus pares, con el DXY presentando un nuevo máximo no visto desde noviembre de 2002; mientras que el euro se depreció hasta un mínimo de \$1.0281 más temprano, su nivel más bajo desde diciembre de 2002, ya que los débiles datos económicos y el aumento de los precios de la gasolina reforzaron la perspectiva de que la brecha de las tasas de interés entre el BCE y la Fed se ampliará. Las monedas emergentes operan en terreno negativo, con el peso mexicano posicionándose en el 9° lugar dentro de las más depreciadas esta mañana. Nuestra moneda además se vio afectada por una pérdida de confianza económica en junio.

05 de julio de 2022

Elaborado por:

**Janneth Quiroz Zamora**  
Subdirectora de Análisis  
5230 0200 Ext. 0669  
[jquirozz@monex.com.mx](mailto:jquirozz@monex.com.mx)

## EVENTOS IMPORTANTES PARA HOY

Hora	Div.	Evento	Previsión	Previo
02:55	EUR	PMI de servicios de Alemania (Jun)	52.4	52.4
03:00	EUR	PMI de servicios de la Eurozona (Jun)	52.8	52.8
03:30	GBP	PMI de servicios (Jun)	53.4	53.4
06:00	MXN	Confianza del consumidor		44.2
08:00	USD	John Williams, de la Fed de New York, habla en un evento sobre la cultura bancaria		
08:00	BRL	PMI de servicios de S&P Global (Jun)		58.6
09:00	USD	Órdenes de fábrica (Mensual) (May)	0.5%	0.3%
09:00	MXN	Reservas internacionales (24-jun)		198.5 mmd
10:30	USD	Subasta de deuda a 3 meses (T-Bill)		1.75%
11:30	MXN	Subasta de Valores Gubernamentales		
14:30	MXN	Encuesta de expectativas de Citibanamex		

## USD/MXN Spot

- El [peso cerró la sesión previa](#) en \$20.28 unidades, con una depreciación de 0.12% (2.45 centavos). Durante la sesión overnight, la cotización alcanzó un mínimo en \$20.24 y un máximo en \$20.45 unidades. Para hoy estimamos un rango de fluctuación entre \$20.23 y \$20.50 pesos por dólar, considerando niveles de soporte en \$20.20 y de resistencia en \$20.53 pesos por dólar.
- Los niveles de confianza económica de México se desaceleran. En junio, tanto la confianza empresarial como la del consumidor disminuyeron respecto a mayo. La primera presentó una caída de 2.3 pts, a 50.67; mientras que la del consumidor se contrajo 0.4 pts, a 43.65, con datos ajustados por estacionalidad. El rubro que evalúa la 'Posibilidades en el momento actual de los integrantes del hogar, comparadas con las de hace un año, para realizar compras de bienes durables' fue el único que presentó un ligero incremento respecto a mayo.



## USD/MXN: Indicadores Técnicos de la sesión previa

Niveles de fluctuación Alcista y Bajista (Intra-Día)						
Rango para Compradores	20.13	-0.7%			Rango para Vendedores	20.37 0.4%
	20.19	-0.4%				20.42 0.7%
Cambio (%)	Apertura	Máximo	Mínimo	Cierre	Diferencia diaria (5 días)	
Día	0.1	20.27	20.34	20.22	20.28	Máx (centavos) -19.15
Semana	1.8	0.82%	-0.62%	0.65%	0.12%	Mín (centavos) 40.45
Mes	3.7	7 días		30 días		52 semanas
12 meses	2.6	Máx	20.47	0.9%	20.70	2.1%
Año 2022	-1.0	Mín	19.87	-2.0%	19.51	-3.8%

Promedios			
Simples		Exponenciales	
50 días vs. Cierre	20.04	13 días vs. Cierre	20.11
	-1.2%		-0.8%
100 días vs. Cierre	20.17	21 días vs. Cierre	20.07
	-0.5%		-1.0%
200 días vs. Cierre	20.41	89 días vs. Cierre	20.13
	0.7%		-0.7%

## EUR/USD Spot

- El euro cerró la sesión anterior en \$1.042 unidades, con una depreciación de 0.06% (0.06 centavos). Durante la sesión overnight, la cotización alcanzó un mínimo en \$1.028 y un máximo de \$1.045 unidades.
- Para hoy estimamos un rango de cotización entre \$1.026 y \$1.029 dólares por euro, considerando niveles de soporte en \$1.025 y de resistencia en \$1.029 unidades.
- El PMI de servicios de la Eurozona se revisó ligeramente al alza a 53.0 puntos en junio, desde la estimación preliminar de 52.8 pts. y a la baja desde los 56.1 registrados de mayo. Aun así, presentó el menor crecimiento desde enero debido a un aumento más débil en los nuevos negocios para las empresas de servicios.



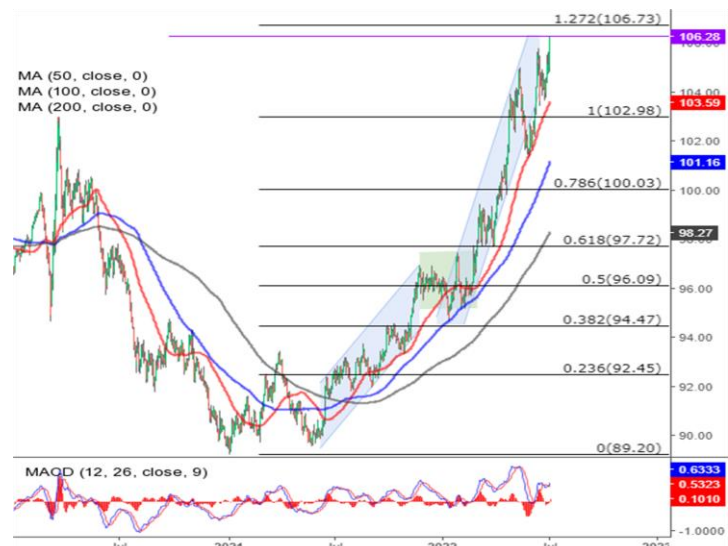
### EUR/USD: Indicadores Técnicos de la sesión previa

Niveles de fluctuación Alcista y Bajista (Intra-Día)							
<b>Rango para Compradores</b>	1.036	-0.6%	<b>Rango para Vendedores</b>			1.046	0.4%
<b>Cambio (%)</b>	Apertura	Máximo	Mínimo	Cierre	<b>Diferencia diaria (5 días)</b>		
Día	-0.1	1.043	1.046	1.042	1.042	<b>Máx (centavos)</b> -1.85	
Semana	-1.5	-0.45%	-0.23%	0.49%	-0.06%	<b>Mín (centavos)</b> 0.56	
Mes	-2.1	<b>7 días</b>			<b>30 días</b>		
12 meses	-12.2	Máx	1.061	1.8%	1.078	3.4%	1.182 13.4%
Año 2022	-8.3	Mín	1.037	-0.5%	1.036	-0.6%	1.035 -0.7%

Promedios			
Simples		Exponenciales	
50 días vs. Cierre	1.056	13 días vs. Cierre	1.050
100 días vs. Cierre	1.079	21 días vs. Cierre	1.052
200 días vs. Cierre	1.110	89 días vs. Cierre	1.074
	1.4%		0.7%
	3.5%		1.0%
	6.5%		3.0%

## Índice DXY

- Los precios del petróleo operan con ligeras pérdidas, con los futuros del crudo WTI cotizando en torno a los \$108.3 dólares por barril, ya que los inversionistas evalúan los problemas persistentes de la oferta con las preocupaciones de que una recesión eventualmente afecte la demanda de energía. Además, trabajadores noruegos comenzaron una huelga hoy que se espera que reduzca alrededor del 6.5% de la producción diaria de petróleo del país; al tiempo que la OPEP+ ha tratado de bombear más crudo debido a la falta de inversión, los límites de capacidad y los disturbios políticos en algunos estados miembros.



### DXY: Indicadores Técnicos de la sesión previa

Niveles de fluctuación Alcista y Bajista (Intra-Día)							
<b>Rango para Compradores</b>	104.70	-0.5%	<b>Rango para Vendedores</b>			105.49	0.3%
<b>Cambio (%)</b>	Apertura	Máximo	Mínimo	Cierre	<b>Diferencia diaria (5 días)</b>		
Día	0.0	105.05	105.25	104.82	105.19	<b>Máx (centavos)</b> -45.00	
Semana	1.2	0.26%	-0.37%	0.08%	0.05%	<b>Mín (centavos)</b> 142.00	
Mes	2.7	<b>7 días</b>			<b>30 días</b>		
12 meses	14.1	Máx	105.64	0.4%	105.79	0.6%	105.79 0.6%
Año 2022	10.0	Mín	103.77	-1.3%	102.15	-2.9%	92.46 -12.1%

Promedios			
Simples		Exponenciales	
50 días vs. Cierre	103.51	13 días vs. Cierre	104.55
100 días vs. Cierre	101.05	21 días vs. Cierre	104.24
200 días vs. Cierre	98.21	89 días vs. Cierre	101.79
	-1.6%		-0.6%
	-3.9%		-0.9%
	-6.6%		-3.2%

## Directorio

DIRECCIÓN DE ANALISIS ECONÓMICO CAMBIARIO Y BURSÁTIL			
Carlos A. González Tabares	Director de Análisis Económico, Cambiario y Bursátil	T. 5231-4521	<a href="mailto:crgonzalez@monex.com.mx">crgonzalez@monex.com.mx</a>
ANALISIS ECONÓMICO			
Marcos Daniel Arias Novelo	Analista Económico	T. 5230-0200 Ext. 4186	<a href="mailto:mdariasn@monex.com.mx">mdariasn@monex.com.mx</a>
ANALISIS CAMBIARIO			
Janneth Quiroz Zamora	Subdirector de Análisis	T. 5230-0200 Ext. 0669	<a href="mailto:jquirozz@monex.com.mx">jquirozz@monex.com.mx</a>
ANALISIS BURSÁTIL			
J. Roberto Solano Pérez	Coordinador de Análisis Bursátil	T. 5230-0200 Ext. 4451	<a href="mailto:irsolano@monex.com.mx">irsolano@monex.com.mx</a>
Brian Rodríguez Ontiveros	Analista Bursátil	T. 5230-0200 Ext. 4195	<a href="mailto:brodriguez1@monex.com.mx">brodriguez1@monex.com.mx</a>
ANALISIS DE DATOS			
César Adrián Salinas Garduño	Analista de Sistemas de Información	T. 5230-0200 Ext. 4790	<a href="mailto:casalinassg@monex.com.mx">casalinassg@monex.com.mx</a>

## Disclaimer

Nosotros, el Área de Análisis y Estrategia Bursátil, certificamos que las opiniones contenidas en este documento reflejan exclusivamente el punto de vista del analista responsable de su elaboración. Asimismo, certificamos que no hemos recibido, ni recibiremos, compensación alguna directa o indirecta a cambio de expresar una opinión específica de este reporte.

Es importante mencionar que los analistas no mantienen inversiones directas o a través de interpósita persona, en los valores o instrumentos derivados objeto del reporte de análisis, así como que ninguno de los miembros del Consejo, directores generales y directivos del nivel inmediato inferior a éste, funge con algún cargo en las emisoras que pueden ser objeto de análisis en el presente documento.

En los últimos doce meses, es posible que Monex Grupo Financiero, S.A. de C.V. y/o las Entidades Financieras que lo conforman (en lo sucesivo "Monex"), a través de sus áreas de negocio, haya recibido compensaciones por prestar algún servicio de representación común, financiamiento corporativo, banca de inversión, asesoría corporativa u otorgamiento de créditos bancarios, a emisoras que pueden ser objeto de análisis en el presente informe. Monex no mantiene inversiones, al cierre del último trimestre, directa o indirectamente, en valores o instrumentos financieros derivados, cuyo subyacente sean valores, objeto del presente reporte, que representen el uno por ciento o más de su cartera de inversión, de los valores en circulación o del subyacente de los valores emitidos.

Este reporte está dirigido a la Dirección de Promoción de Banca Privada, Asesoría Patrimonial y Banca de Empresas de Monex. Las recomendaciones reflejan una expectativa de comportamiento de un valor contra su mercado de referencia y en un plazo determinado. Este comportamiento puede estar explicado por el valor fundamental de la compañía, pero también por otros factores. El cálculo del valor fundamental realizado se basa en una combinación de una o más metodologías generalmente aceptadas en los análisis financieros, y que pueden incluir, entre otras, análisis de múltiplos, flujos de efectivo descontados, análisis por partes o alguna otra que aplique al caso particular que se esté analizando. Sin perjuicio de lo que antecede, podrían tener más peso otros factores, entre los que se encuentran el flujo de noticias, momento de beneficios, fusiones y adquisiciones, el apetito del mercado por un determinado sector, entre otros; estos factores pueden llevar a una recomendación opuesta a la indicada solamente por el valor fundamental y su comparación directa con la cotización.

Nuestra política de recomendación contempla los siguientes escenarios: Compra. - Cuando el rendimiento esperado de la acción supere en más del 5% el rendimiento esperado del IPyC; Mantener. - Cuando el rendimiento esperado de la acción se ubique entre el  $\pm 5\%$  el rendimiento esperado del IPyC; Venta. - Cuando el rendimiento esperado de la acción sea inferior en más del 5% el rendimiento esperado del IPyC.

El presente documento fue elaborado por Monex con información pública obtenida de fuentes consideradas como fidedignas, sin embargo, no existe garantía, explícita o implícita, de su confiabilidad, por lo que Monex no ofrece ninguna garantía en cuanto a su precisión o integridad. El inversionista que tenga acceso al presente documento debe ser consciente de que los valores, instrumentos o inversiones a que el mismo se refiere pueden no ser adecuados para sus objetivos específicos de inversión, su posición financiera o su perfil de riesgo. El contenido de este mensaje no constituye una oferta, invitación o solicitud de Monex para comprar, vender o suscribir ninguna clase de valores o bien para la realización de operaciones específicas. Monex no asume, ni asumirá obligación alguna derivada del contenido del presente documento, por lo que ningún tercero podrá alegar un daño, perjuicio, pérdida o menoscabo en su patrimonio derivado de decisiones de inversión que hubiese basado en este documento. Las opiniones aquí expresadas sólo representan la opinión del analista y no representan la opinión de Monex ni de sus funcionarios. Los empleados de las áreas de promoción, operación, directivos o cualquier otro profesional de Monex, podrían proporcionar comentarios de mercado, verbalmente o por escrito a los clientes que reflejen opiniones contrarias a las expresadas en el presente documento. Inclusive, Monex o cualquiera de sus promotores, operadores, afiliadas o personas relacionadas podrían realizar decisiones de inversión inconsistentes con las opiniones expresadas en el presente documento.