

LA INFLACIÓN ANUAL SE DESACELERÓ POR SEGUNDO MES SEGUIDO EN MÉXICO

económico, Cambiario y Bursátil

8 diciembre 2022

Elaborado por:

Janneth Quiroz Zamora
Subdirectora de Análisis
5230 0200 Ext. 0669
jquirozz@monex.com.mx

A la apertura de la sesión americana, el peso mexicano registra pérdidas modestas y se posiciona en el 4º lugar dentro de las monedas de países emergentes que presentan mayores pérdidas frente al dólar. Aunque la paridad se mantiene por encima de las medias móviles de 10 y 20, el impulso alcista encontró una resistencia en los \$19.86, estableciendo un doble techo en ese nivel que se ha constituido como un nivel técnico de corto plazo a vencer. De lograrlo, la siguiente resistencia importante se encontraría en la zona entre \$19.90 - \$19.93, que antes fue de soporte y en donde descansa la media móvil de 100 días. Por el momento, la cotización seguirá desarrollando una formación lateral, a la espera de la inflación al productor de mañana. Mientras que el dólar, medido a través del índice DXY, abre ligeramente a la baja, luego de que se dio a conocer que el número de estadounidenses que presentó nuevas solicitudes de beneficios por desempleo aumentó en 4 mil, a 230 mil en la semana que finalizó el 3 de diciembre, coincidiendo con las expectativas del mercado. Mientras que, el nivel de la semana anterior fue revisado al alza en mil, de 225 mil a 226 mil. Con ello, promediaron 224 mil en lo que va del cuarto trimestre, un nivel consistente con un mercado laboral ajustado.

EVENTOS IMPORTANTES PARA HOY

Hora	Divisa	Relevancia	Evento	Previsión	Previo
06:00	MXN		Inflación al consumidor (Mensual) (Nov)	0.70%	0.57%
06:00	MXN		Inflación subyacente al consumidor (Mensual) (Nov)	0.52%	0.63%
06:00	MXN		Inflación al consumidor (Anual) (Nov)	7.95%	8.41%
06:00	MXN		Inflación subyacente al consumidor (Anual) (Nov)	8.53%	8.42%
06:00	MXN		Inflación al productor (Anual) (Nov)		7.20%
07:30	USD		Nuevas peticiones de subsidio por desempleo	230 mil	225 mil
19:30	CNY		Inflación (Mensual) (Nov)		0.1%
19:30	CNY		Inflación (Anual) (Nov)		2.1%
19:30	CNY		Inflación al productor (Anual) (Nov)		-1.3%

USD/MXN Spot

- El peso cerró la sesión previa en \$19.68 unidades, con una apreciación de 0.32% (6.35 centavos). Durante la sesión overnight, la cotización alcanzó un mínimo en \$19.64 y un máximo en \$19.73 unidades. Para hoy estimamos un rango de fluctuación entre \$19.60 y \$19.83 pesos por dólar, considerando niveles de soporte en \$19.60 y de resistencia en \$19.85 pesos por dólar.
- La inflación fue de 0.58% m/m en noviembre, ubicándose muy por debajo del estimado del consenso (0.70%). El resultado se debe al 0.45% m/m de la subyacente -el mayor desde 2008 para un onceavo mes del año- y al de la no subyacente, de 0.94% m/m. Con ello, la anual se desaceleró por 2º mes consecutivo, pasó de 8.41% a 7.80%. Pero, la preocupación se mantiene por la subyacente, que mantuvo su tendencia al alza por 2 años consecutivos, pasó de 8.42% a 8.51% de octubre a noviembre.



USD/MXN: Indicadores Técnicos de la sesión previa

Niveles de fluctuación Alcista y Bajista (Intra-Día)							Promedios					
Rango para Compradores	19.49	-1.0%			Rango para Vendedores	19.80	0.6%	Simples	50 días vs. Cierre	13 días vs. Cierre		
	19.56	-0.6%				19.88	1.0%		19.70	0.1%	19.48	-1.0%
Cambio (%)	Apertura	Máximo	Mínimo	Cierre	Diferencia diaria (5 días)				100 días vs. Cierre	21 días vs. Cierre		
Día	-0.3	19.77	19.83	19.63	19.68	Máx (centavos)	-18.35		19.91	1.2%	19.49	-1.0%
Semana	2.2	0.16%	-0.17%	-0.01%	-0.32%	Mín (centavos)	57.50		200 días vs. Cierre	89 días vs. Cierre		
Acum. Mes	-0.6	1 semana			4 semanas			52 semanas				
12 meses	-6.4	Máx	19.87	0.9%	19.87	0.9%	21.47	9.1%	20.06	1.9%	19.79	0.5%
Año 2022	-3.9	Mín	19.11	-2.9%	19.04	-3.3%	19.04	-3.3%				

EUR/USD Spot

- El euro cerró la sesión anterior en \$1.051 unidades, con una apreciación de 0.41% (0.43 centavos). Durante la sesión overnight, la cotización alcanzó un mínimo en \$1.049 y un máximo de \$1.053 unidades.
- Para hoy estimamos un rango de cotización entre \$1.048 y \$1.056 dólares por euro, considerando niveles de soporte en \$1.047 y de resistencia en \$1.057 unidades.
- Los futuros holandeses de gas natural subieron por tercera sesión consecutiva y operan por encima de los €150/MWh, debido a que las temperaturas en Europa comenzaron a bajar, aumentando la demanda del energético y presionando los inventarios. Estos estaban llenos en 90.6% el 6 de diciembre, en comparación con el 90.9% del día anterior.



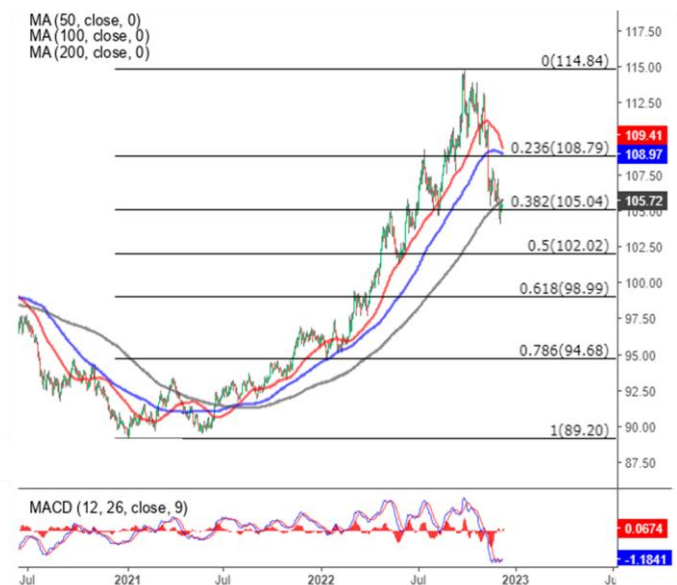
EUR/USD: Indicadores Técnicos de la sesión previa

Niveles de fluctuación Alcista y Bajista (Intra-Día)							
Rango para Compradores	1.044	-0.7%	Rango para Vendedores		1.056	0.4%	
Cambio (%)	Apertura	Máximo	Mínimo	Cierre	Diferencia diaria (5 días)		
Día	1.047	1.055	1.044	1.051	Máx (centavos)	-0.84	
Semana	-0.20%	0.15%	-0.15%	0.41%	Mín (centavos)	1.19	
Acum. Mes	6.4	1 semana		4 semanas		52 semanas	
12 meses	-6.7	Máx	1.060	0.8%	1.060	0.8%	1.150 9.4%
Año 2022	-7.5	Mín	1.039	-1.1%	0.994	-5.5%	0.954 -9.3%

Promedios			
Simples		Exponenciales	
50 días vs. Cierre	1.007	-4.2%	13 días vs. Cierre
100 días vs. Cierre	1.006	-4.3%	21 días vs. Cierre
200 días vs. Cierre	1.036	-1.5%	89 días vs. Cierre
			1.016 -3.3%

Índice DXY

Los futuros del crudo WTI operan por encima de los \$75.0 dólares por barril, recuperándose desde un mínimo de un año de \$71.8 dólares alcanzado en la sesión anterior, debido al optimismo en torno a la reapertura de la economía china. El principal importador de crudo del mundo ha estado señalando que implementará una postura más suave en su lucha contra el coronavirus, aumentando las esperanzas de una salida de su estricta política de 'covid cero' y elevando las perspectivas de crecimiento y demanda. Aun así, los temores sobre una posible caída de la demanda impulsada por una posible recesión mundial mantuvieron a los inversionistas operando con cautela. Las economías avanzadas, especialmente EE.UU. y Europa, están presenciando una caída en la actividad manufacturera, según los PMI, debido al endurecimiento de las condiciones financieras.



DXY: Indicadores Técnicos de la sesión previa

Niveles de fluctuación Alcista y Bajista (Intra-Día)							
Rango para Compradores	104.41	-0.7%	Rango para Vendedores		105.52	0.4%	
Cambio (%)	Apertura	Máximo	Mínimo	Cierre	Diferencia diaria (5 días)		
Día	105.63	105.82	104.88	105.10	Máx (centavos)	-79.00	
Semana	-0.7	0.45%	0.18%	-0.45%	Mín (centavos)	99.00	
Acum. Mes	-5.8	1 semana		4 semanas		52 semanas	
12 meses	9.1	Máx	105.89	0.8%	110.99	5.6%	114.78 9.2%
Año 2022	9.9	Mín	104.11	-0.9%	104.11	-0.9%	94.63 -10.0%

Promedios			
Simples		Exponenciales	
50 días vs. Cierre	109.54	4.2%	13 días vs. Cierre
100 días vs. Cierre	108.99	3.7%	21 días vs. Cierre
200 días vs. Cierre	105.68	0.6%	89 días vs. Cierre
			108.19 2.9%

Directorio

DIRECCIÓN DE ANALISIS ECONÓMICO CAMBIARIO Y BURSÁTIL			
Carlos A. González Tabares	Director de Análisis Económico, Cambiario y Bursátil	T. 5231-4521	crgonzalez@monex.com.mx
ANALISIS ECONÓMICO			
Marcos Daniel Arias Novelo	Analista Económico	T. 5230-0200 Ext. 4186	mdariasn@monex.com.mx
ANALISIS CAMBIARIO			
Janneth Quiroz Zamora	Subdirector de Análisis	T. 5230-0200 Ext. 0669	jquirozz@monex.com.mx
ANALISIS BURSÁTIL			
J. Roberto Solano Pérez	Coordinador de Análisis Bursátil	T. 5230-0200 Ext. 4451	irsolano@monex.com.mx
Brian Rodríguez Ontiveros	Analista Bursátil	T. 5230-0200 Ext. 4195	brodriguez1@monex.com.mx
ANALISIS DE DATOS			
César Adrián Salinas Garduño	Analista de Sistemas de Información	T. 5230-0200 Ext. 4790	casalinassg@monex.com.mx

Disclaimer

Nosotros, el Área de Análisis y Estrategia Bursátil, certificamos que las opiniones contenidas en este documento reflejan exclusivamente el punto de vista del analista responsable de su elaboración. Asimismo, certificamos que no hemos recibido, ni recibiremos, compensación alguna directa o indirecta a cambio de expresar una opinión específica de este reporte.

Es importante mencionar que los analistas no mantienen inversiones directas o a través de interpósita persona, en los valores o instrumentos derivados objeto del reporte de análisis, así como que ninguno de los miembros del Consejo, directores generales y directivos del nivel inmediato inferior a éste, funge con algún cargo en las emisoras que pueden ser objeto de análisis en el presente documento.

En los últimos doce meses, es posible que Monex Grupo Financiero, S.A. de C.V. y/o las Entidades Financieras que lo conforman (en lo sucesivo "Monex"), a través de sus áreas de negocio, haya recibido compensaciones por prestar algún servicio de representación común, financiamiento corporativo, banca de inversión, asesoría corporativa u otorgamiento de créditos bancarios, a emisoras que pueden ser objeto de análisis en el presente informe. Monex no mantiene inversiones, al cierre del último trimestre, directa o indirectamente, en valores o instrumentos financieros derivados, cuyo subyacente sean valores, objeto del presente reporte, que representen el uno por ciento o más de su cartera de inversión, de los valores en circulación o del subyacente de los valores emitidos.

Este reporte está dirigido a la Dirección de Promoción de Banca Privada, Asesoría Patrimonial y Banca de Empresas de Monex. Las recomendaciones reflejan una expectativa de comportamiento de un valor contra su mercado de referencia y en un plazo determinado. Este comportamiento puede estar explicado por el valor fundamental de la compañía, pero también por otros factores. El cálculo del valor fundamental realizado se basa en una combinación de una o más metodologías generalmente aceptadas en los análisis financieros, y que pueden incluir, entre otras, análisis de múltiplos, flujos de efectivo descontados, análisis por partes o alguna otra que aplique al caso particular que se esté analizando. Sin perjuicio de lo que antecede, podrían tener más peso otros factores, entre los que se encuentran el flujo de noticias, momento de beneficios, fusiones y adquisiciones, el apetito del mercado por un determinado sector, entre otros; estos factores pueden llevar a una recomendación opuesta a la indicada solamente por el valor fundamental y su comparación directa con la cotización.

Nuestra política de recomendación contempla los siguientes escenarios: Compra. - Cuando el rendimiento esperado de la acción supere en más del 5% el rendimiento esperado del IPyC; Mantener. - Cuando el rendimiento esperado de la acción se ubique entre el $\pm 5\%$ el rendimiento esperado del IPyC; Venta. - Cuando el rendimiento esperado de la acción sea inferior en más del 5% el rendimiento esperado del IPyC.

El presente documento fue elaborado por Monex con información pública obtenida de fuentes consideradas como fidedignas, sin embargo, no existe garantía, explícita o implícita, de su confiabilidad, por lo que Monex no ofrece ninguna garantía en cuanto a su precisión o integridad. El inversionista que tenga acceso al presente documento debe ser consciente de que los valores, instrumentos o inversiones a que el mismo se refiere pueden no ser adecuados para sus objetivos específicos de inversión, su posición financiera o su perfil de riesgo. El contenido de este mensaje no constituye una oferta, invitación o solicitud de Monex para comprar, vender o suscribir ninguna clase de valores o bien para la realización de operaciones específicas. Monex no asume, ni asumirá obligación alguna derivada del contenido del presente documento, por lo que ningún tercero podrá alegar un daño, perjuicio, pérdida o menoscabo en su patrimonio derivado de decisiones de inversión que hubiese basado en este documento. Las opiniones aquí expresadas sólo representan la opinión del analista y no representan la opinión de Monex ni de sus funcionarios. Los empleados de las áreas de promoción, operación, directivos o cualquier otro profesional de Monex, podrían proporcionar comentarios de mercado, verbalmente o por escrito a los clientes que reflejen opiniones contrarias a las expresadas en el presente documento. Inclusive, Monex o cualquiera de sus promotores, operadores, afiliadas o personas relacionadas podrían realizar decisiones de inversión inconsistentes con las opiniones expresadas en el presente documento.