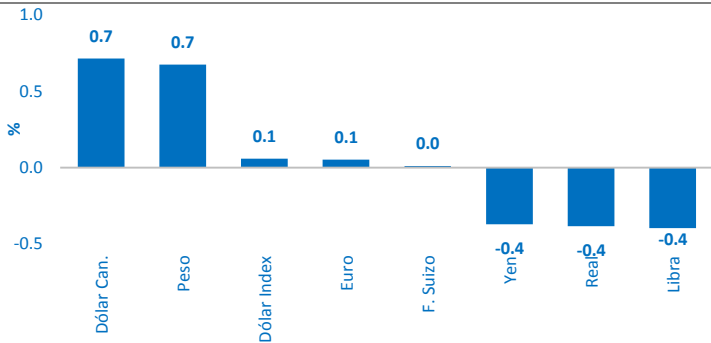


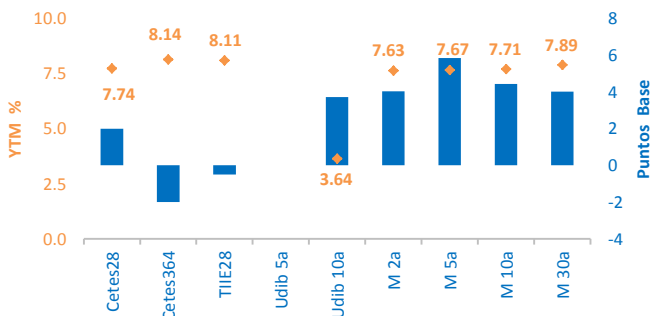
Al Cierre de los Mercados...

Dirección de Análisis y Estrategia Bursátil

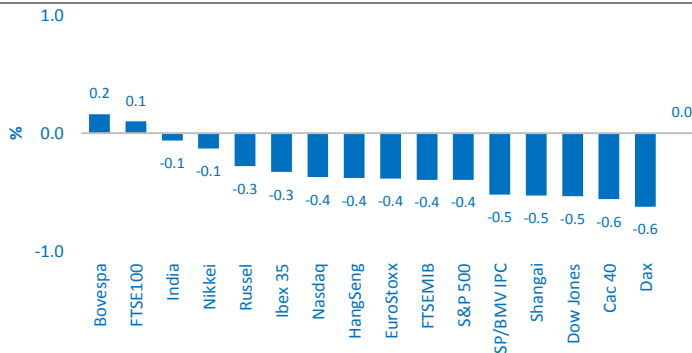
Divisas



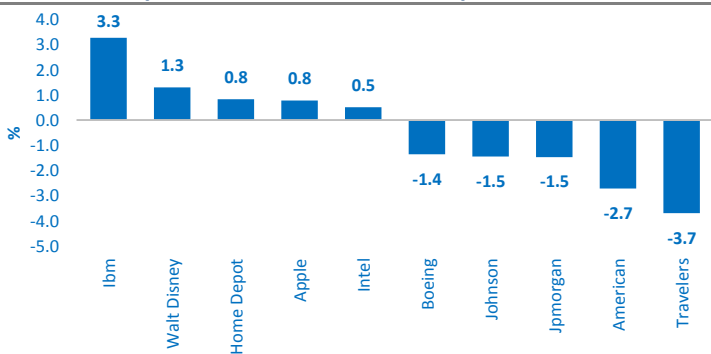
Tasas Locales



Índices



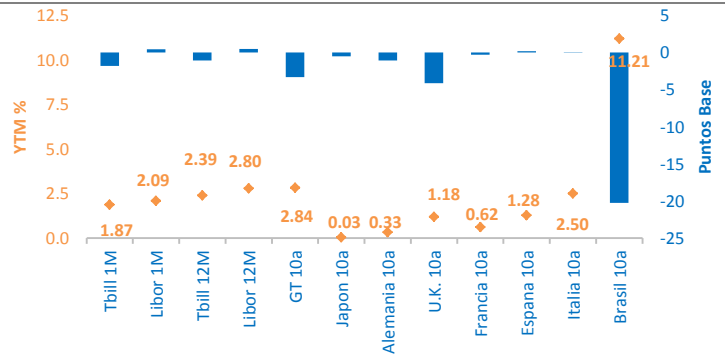
Dow Jones (Ganadoras/Perdedoras)



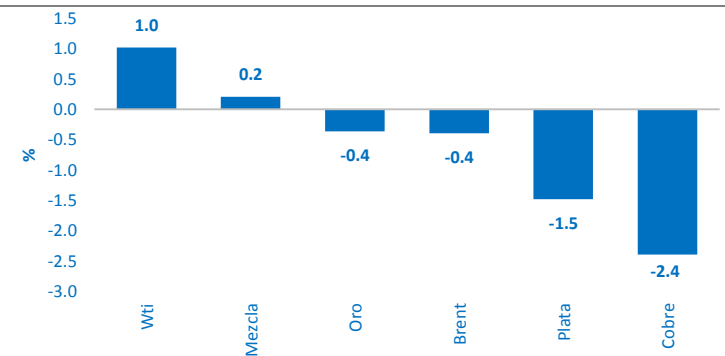
Divisas

	USD	EUR	JPY	GBP	CAD	BRL	MXN
MXN	19.0225	22.1517	0.1692	24.7616	14.3415	0.2015	PESOS
BRL	3.8336	4.4642	0.6486	4.9902	2.8902	REALES	0.2015
CAD	1.3264	1.5446	0.0118	1.7266	DOLARES	0.3460	0.0697
GBP	0.7682	0.8946	0.0068	LIBRAS	0.5792	0.2004	0.0404
JPY	112.4400	130.9364	YENES	146.3631	84.7708	29.3301	5.9109
EUR	0.8587	EUROS	0.0076	1.1178	0.6474	0.2240	0.0451
USD	DOLARES	1.1645	0.0089	1.3017	0.7539	0.2609	0.0526

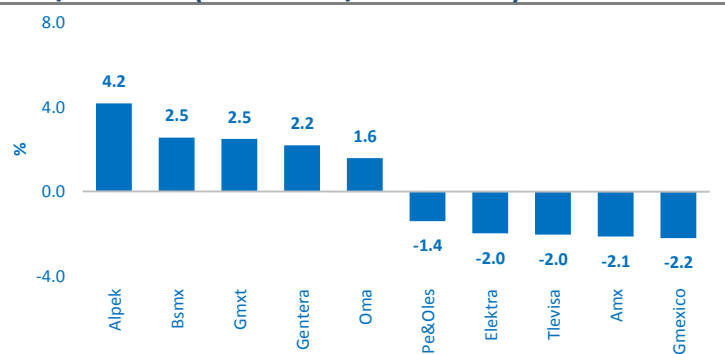
Tasas Internacionales



Commodities



S&P/BMV IPC (Ganadoras/Perdedoras)



Divisas	Cierres				Variacion		
	Actual	Previo	1d	5d	1m	Acum 2018	12m
Peso	19.02	18.90	0.67%	0.22%	-7.33%	-3.24%	8.36%
Dólar Index	95.14	95.09	0.06%	0.33%	0.13%	3.27%	0.38%
Euro	1.16	1.16	0.05%	-0.23%	0.47%	-3.00%	1.13%
Yen	112.44	112.86	-0.37%	-0.10%	2.16%	-0.22%	0.42%
Libra	1.30	1.31	-0.40%	-1.43%	-1.19%	-3.67%	-0.04%
Dólar Can.	1.33	1.32	0.71%	0.84%	-0.17%	5.51%	5.22%
F. Suizo	1.00	1.00	0.01%	-0.33%	0.41%	2.55%	4.55%
Real	3.83	3.85	-0.38%	-1.24%	2.32%	15.73%	21.75%

Tasas	% Cierres				Variacion Pb		
	Actual	Previo	1d	5d	1m	Acum 2018	12m
Cetes28	7.74	7.72	2.00	-1.00	3.00	49.00	74.14
Cetes364	8.14	8.16	-2.00	4.00	4.00	57.00	94.12
TIEE28	8.11	8.11	-0.50	0.00	20.75	47.39	73.75
Udib 5a							
Udib 10a	3.64	3.60	3.72	5.22	-7.18	9.71	42.47
M 2a	7.63	7.59	4.04	6.67	-13.69	4.75	94.35
M 5a	7.67	7.61	5.85	-3.62	-25.61	7.31	98.23
M 10a	7.71	7.66	4.44	-3.01	-15.77	6.17	86.94
M 30a	7.89	7.85	4.02	-4.08	-6.25	10.23	64.67

Tasas	Cierres %				Variacion Pb		
	Actual	Previo	1d	5d	1m	Acum 2018	12m
Tbill 1M	1.87	1.89	-1.79	-0.76	5.64	64.55	89.66
Libor 1M	2.09	2.08	0.45	1.20	0.25	52.20	85.85
Tbill 12M	2.39	2.40	-1.06	4.70	7.89	65.75	117.16
Libor 12M	2.80	2.80	0.51	2.24	2.90	69.39	106.74
GT 10a	2.84	2.87	-3.30	-0.92	-6.05	43.08	56.66
Japon 10a	0.03	0.04	-0.50	0.00	0.60	-0.80	-3.50
Alemania 10a	0.33	0.34	-1.05	-2.65	-4.18	-9.47	-21.13
U.K. 10a	1.18	1.23	-4.13	-9.67	-9.67	-0.43	-0.68
Francia 10a	0.62	0.63	-0.28	-1.15	-7.58	-15.53	-17.48
Espana 10a	1.28	1.28	0.17	-0.42	4.18	-27.97	-27.47
Italia 10a	2.50	2.50	0.03	-11.76	-4.95	49.67	31.55
Brasil 10a	11.21	11.42	-20.28	-24.01	-62.57	95.65	114.94

Índices	Cierres				Variacion		
	Actual	Previo	1d	5d	1m	Acum 2018	12m
Dow Jones	25,065	25,199	-0.53%	0.56%	1.47%	1.40%	15.82%
S&P 500	2,804	2,816	-0.40%	0.22%	1.52%	4.90%	13.37%
Nasdaq	7,825	7,854	-0.37%	0.02%	1.29%	13.35%	22.56%
Russel	1,671	1,675	-0.28%	0.27%	1.38%	5.56%	13.97%
SP/BMV IPC	48,748	49,003	-0.52%	0.11%	4.86%	-1.23%	-4.58%
Bovespa	77,487	77,363	0.16%	2.15%	8.53%	1.42%	18.88%
EuroStoxx	3,472	3,485	-0.39%	0.76%	1.06%	-0.92%	-0.82%
Dax	12,686	12,766	-0.62%	1.55%	0.07%	-1.79%	1.88%
Cac 40	5,417	5,447	-0.56%	0.21%	0.49%	1.97%	3.85%
Ibex 35	9,721	9,753	-0.33%	-0.47%	-0.35%	-3.21%	-8.19%
FTSE100	7,684	7,676	0.10%	0.43%	1.05%	-0.05%	3.41%
FTSEMIB	21,885	21,972	-0.40%	0.44%	-0.90%	0.15%	1.89%
Nikkei	22,765	22,794	-0.13%	3.80%	0.93%	0.00%	13.01%
HangSeng	28,011	28,117	-0.38%	-1.65%	-5.68%	-6.38%	4.75%
Shangai	2,773	2,787	-0.53%	-2.29%	-4.91%	-16.17%	-14.56%
India	36,351	36,373	-0.06%	-0.54%	3.02%	6.74%	13.76%
Rusia							

Comodities	Cierres				Variacion		
	Actual	Previo	1d	5d	1m	Acum 2018	12m
Oro	1,223	1,228	-0.36%	-1.95%	-4.05%	-6.12%	-1.47%
Plata	15	16	-1.48%	-3.90%	-6.00%	-9.51%	-5.89%
Cobre	269	275	-2.40%	-2.96%	-11.85%	-18.62%	-0.63%
Wti	69	69	1.02%	-1.24%	6.75%	14.96%	47.41%
Brent	73	73	-0.40%	-2.47%	-3.29%	8.58%	46.10%
Mezcla	64	64	0.20%	-3.03%	0.99%	13.88%	46.97%

Directorio

Dirección de Análisis y Estrategia Bursátil

Carlos A. González Tabares	Director de Análisis y Estrategia Bursátil	T. 5231-4521	crgonzalez@monex.com.mx
Janneth Quiroz Zamora	Subdirector de Análisis Económico	T. 5231-0200 Ext. 0669	jquirozz@monex.com.mx
P. Alessandra Ortiz Rodríguez	Analista Económico	T. 5231-0200 Ext. 0793	paortizr@monex.com.mx
Fernando E. Bolaños S.	Gerente de Análisis	T. 5230-0200 Ext. 0720	fbolanos@monex.com.mx
J. Roberto Solano Pérez	Analista Bursátil Sr.	T. 5230-0200 Ext. 4451	jrsolano@monex.com.mx
Verónica Uribe Boyzo	Analista Bursátil	T. 5230-0200 Ext. 4287	vuribeb@monex.com.mx
Juan Francisco Caudillo Lira	Analista Técnico Sr.	T. 5231-0016	jcaudillo@monex.com.mx
César Adrian Salinas Garduño	Analista de Sistemas de Información	T. 5230-0200 Ext. 4790	casalinasg@monex.com.mx

Disclaimer

Nosotros, el Área de Análisis y Estrategia Bursátil, certificamos que las opiniones contenidas en este documento reflejan exclusivamente el punto de vista del analista responsable de su elaboración. Asimismo, certificamos que no hemos recibido, ni recibiremos, compensación alguna directa o indirecta a cambio de expresar una opinión específica de este reporte.

Es importante mencionar que los analistas no mantienen inversiones directas o a través de interpósita persona, en los valores o instrumentos derivados objeto del reporte de análisis, así como que ninguno de los miembros del Consejo, directores generales y directivos del nivel inmediato inferior a éste, funge con algún cargo en las emisoras que pueden ser objeto de análisis en el presente documento.

En los últimos doce meses, es posible que Monex Grupo Financiero, S.A. de C.V. y/o las sociedades que forman parte del grupo (en lo sucesivo "Monex"), a través de sus áreas de negocio, haya recibido compensaciones por prestar algún servicio de representación común, financiamiento corporativo, banca de inversión, asesoría corporativa u otorgamiento de créditos bancarios, a emisoras que pueden ser objeto de análisis en el presente informe.

Este reporte está dirigido a la Dirección de Promoción. Las recomendaciones reflejan una expectativa de comportamiento de la acción contra su mercado de referencia y en un plazo determinado. Este comportamiento puede estar explicado por el valor fundamental de la compañía, pero también por otros factores. El cálculo del valor fundamental realizado se basa en una combinación de una o más metodologías generalmente aceptadas en los análisis financieros, y que pueden incluir, entre otras, análisis de múltiplos, flujos de efectivo descontados, análisis por partes o alguna otra que aplique al caso particular que se esté analizando. Sin perjuicio de lo que antecede, podrían tener más peso otros factores, entre los que se encuentran el flujo de noticias, momento de beneficios, fusiones y adquisiciones, el apetito del mercado por un determinado sector, entre otros; estos factores pueden llevar a una recomendación opuesta a la indicada solamente por el valor fundamental y su comparación directa con la cotización.

Nuestra política de recomendación contempla los siguientes escenarios: Compra.- Cuando el rendimiento esperado de la acción supere en más del 5% el rendimiento esperado del IPyC; Mantener.- Cuando el rendimiento esperado de la acción se ubique entre el \pm 5% el rendimiento esperado del IPyC; Venta.- Cuando el rendimiento esperado de la acción sea inferior en más del 5% el rendimiento esperado del IPyC.

El presente documento fue elaborado por Monex con información pública obtenida de fuentes consideradas como fidedignas, sin embargo no existe garantía, explícita o implícita, de su confiabilidad, por lo que Monex no ofrece ninguna garantía en cuanto a su precisión o integridad. El inversionista que tenga acceso al presente documento debe ser consciente de que los valores, instrumentos o inversiones a que el mismo se refiere pueden no ser adecuados para sus objetivos específicos de inversión, su posición financiera o su perfil de riesgo. El contenido de este mensaje no constituye una oferta, invitación o solicitud de Monex para comprar, vender o suscribir ninguna clase de valores o bien para la realización de operaciones específicas. Monex no asume, ni asumirá obligación alguna derivada del contenido del presente documento, por lo que ningún tercero podrá alegar un daño, perjuicio, pérdida o menoscabo en su patrimonio derivado de decisiones de inversión que hubiese basado en este documento. Las opiniones aquí expresadas sólo representan la opinión del analista y no representan la opinión de Monex ni de sus funcionarios. Los empleados de las áreas de promoción, operación, directivos o cualquier otro profesional de Monex, podrían proporcionar comentarios de mercado, verbalmente o por escrito a los clientes que reflejen opiniones contrarias a las expresadas en el presente documento. Inclusive, Monex o cualquiera de sus promotores, operadores, afiliadas o personas relacionadas podrían realizar decisiones de inversión inconsistentes con las opiniones expresadas en el presente documento.