

Cierre de Semana con Ligero Optimismo...

Mercado

- Los mercados accionarios a nivel mundial presentan movimientos mixtos con un sesgo positivos, después de validar una modesta agenda económica en Asia y Europa, pero principalmente después de algunos conflictos sobre los posibles paquetes de estímulos tanto en Europa como en EUA. Adicionalmente, los mercados mantienen el optimismo por recibir las primeras vacunas contra el Covid-19, las cuales podrían solicitar durante el día de hoy la autorización de uso de emergencia.

Economía

- En Japón se publicó el dato de inflación a/a al mes de octubre, el cual se situó en -0.4% vs -0.4% estimado y 0.0% previo.
- En la Eurozona se dará a conocer el dato anticipado de la Confianza del Consumidor del mes de noviembre, el cual se espera que se situó en -18.0 vs -15.5 de la cifra anterior.
- En Reino Unido se publicaron las Ventas Minoristas m/m de octubre, las cuales presentaron un avance de 1.2% vs -0.3% esperado y 1.5% del dato previo.
- En EUA no se darán a conocer cifras económicas de relevancia.
- En México no se publicarán datos económicos relevantes.

Divisas

- Índice Dólar: amanece con una apreciación de 0.06% (una depreciación durante la última semana de -0.52%), después de conocer una modesta agenda económica, así como atentos a las nuevas restricciones en algunas ciudades en EUA.
- Peso: El peso mexicano se aprecia 0.39% (una apreciación respecto a la última semana de 2.2% y vs el cierre de octubre una apreciación de 5.8%), ubicándose en \$20.11, después de validar una modesta agenda económica, así como una mayor debilidad del dólar.
- Euro: Previo a la apertura de los mercados el euro frente al dólar se deprecia -0.05% (respecto al dato de la última semana presenta una apreciación de 0.5% y respecto al cierre de octubre una apreciación de 1.2%), después de validar los datos económicos de Confianza del Consumidor en la Eurozona.
- Libra: La libra se aprecia 0.16% (una apreciación durante noviembre de 2.1%), después de conocer cifras económicas relacionadas con Ventas Minoristas.

Deuda

- El Bono a 10 años de EUA presenta un avance de 1.30pb, para ubicarse en 0.84%.
- El Bono a 10 años de México, presenta un ajuste de -4.61pb, para ubicarse en 5.97%.

Accionario

- Las bolsas en Asia cerraron mixtas, destacando el decremento de -0.42% del Nikkei.
- Las bolsas en Europa presentan movimientos positivos, en donde el Euro Stoxx presenta un avance de 0.61%.
- En EUA, los futuros operan mixtos, destacando el decremento de -0.19% del Dow Jones.

Commodities

- Los precios de los commodities presentan movimientos positivos, destacando el alza de 1.97% del Cobre, la cual acumula una importante apreciación durante noviembre de 6.9%, lo que ubica al Cobre en máximos desde el mes de junio.

Mercados a la Apertura

Divisas	Actual	Var %
Índice Dólar	92.35	0.06%
Peso / Dólar	20.11	-0.39%
Yen / Dólar	103.78	0.04%
Franco Suizo / Dólar	0.91	0.05%
Dólar Canad. / Dólar	1.31	-0.15%
Dólar / Euro	1.19	-0.05%
Dólar / Libra Esterlina	1.33	0.16%
Mdo. Dinero	Actual	pb
Cetes28	4.28	0.00
TIIIE28	4.50	-0.33
Udibono 10a	2.16	4.01
México 10a	5.97	-4.61
Tbill 1M	0.06	1.52
Libor 1M	0.15	-0.30
EUA 10a	0.84	1.30
Japón 10a	0.01	-0.45
Alemania 10a	-0.58	-0.56
Reino Unido 10a	0.32	-0.19
Francia 10a	-0.34	-0.48
España 10a	0.07	0.48
Brasil 10a	8.02	0.49
Accionarios	Actual	Var %
Nikkei	25,527	-0.42%
Hang Seng	26,452	0.36%
Euro Stoxx 50	3,473	0.61%
Dax	13,142	0.43%
Cac 40	5,505	0.56%
Ibex 35	7,979	0.62%
FTSE 100	6,369	0.54%
Ibex 35	7,979	0.62%
S&P/BMV IPC (Fut)	41,757	-1.10%
Dow Jones (Fut)	29,387	-0.19%
S&P 500 (Fut)	3,577	-0.09%
Nasdaq (Fut)	12,005	0.14%
Commodities	Actual	Var %
Oro (usd-onz)	1,867.14	0.03%
Plata (usd-onz)	24.25	0.84%
Cobre (usd-libra)	3.27	1.97%
Petr. WTI (barril)	42.12	0.91%
Petr. Brent (barril)	44.68	1.09%
Mezcla Mex. (barril)	39.43	-0.20%

Fuente: Monex con datos de Bloomberg

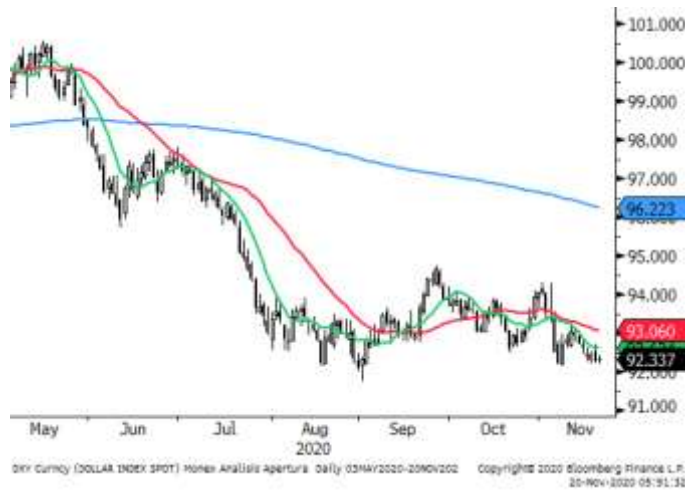
Peso / Dólar



S&P/BMV IPC



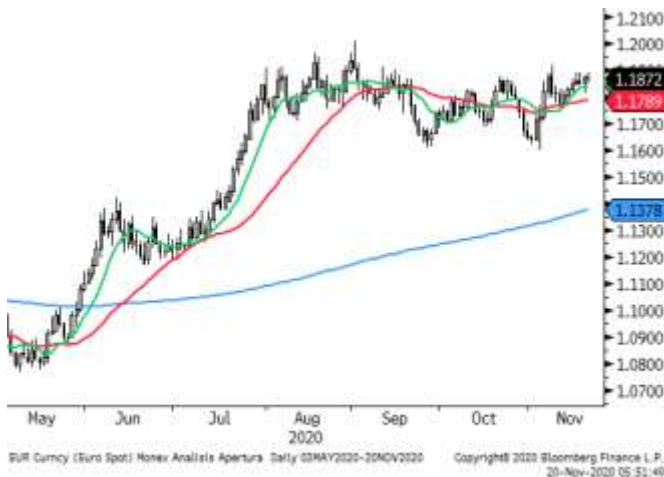
Índice Dólar



Dow Jones



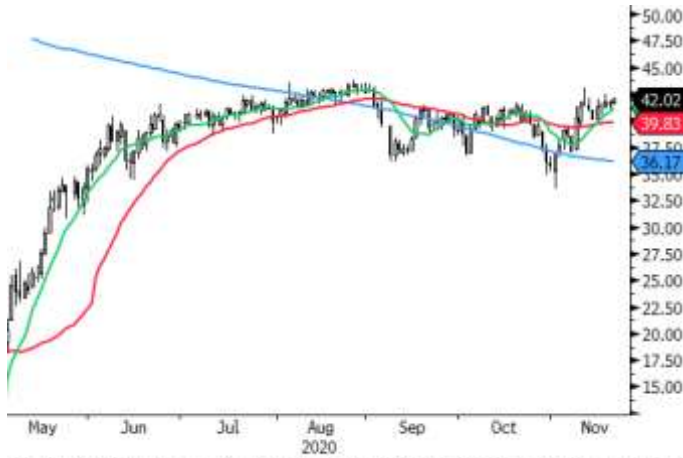
Dólar / Euro



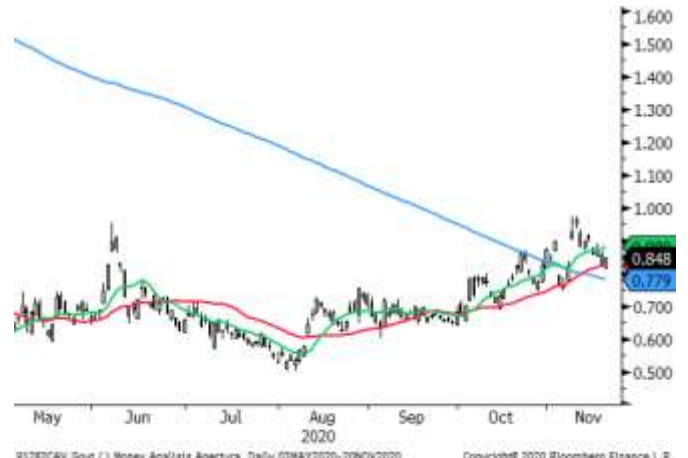
Euro Stoxx



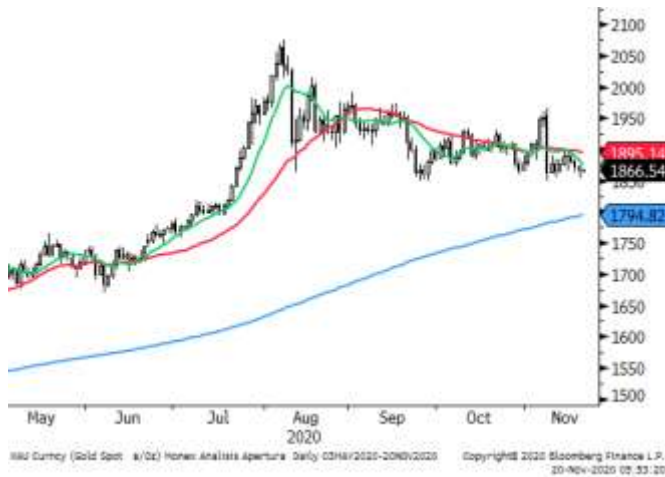
Petróleo WTI



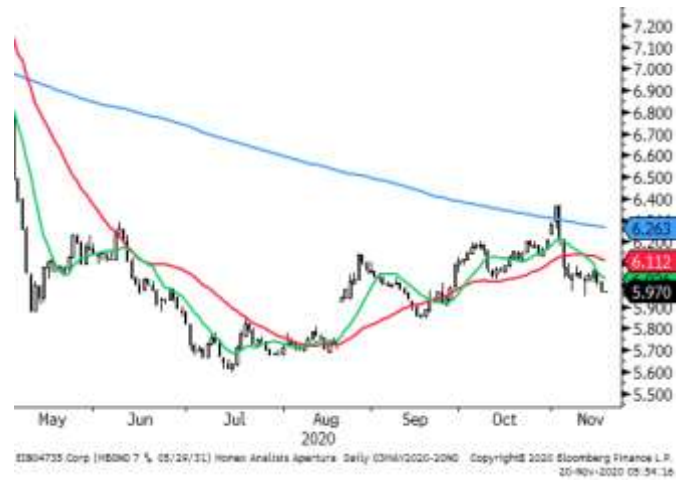
GT10



Oro



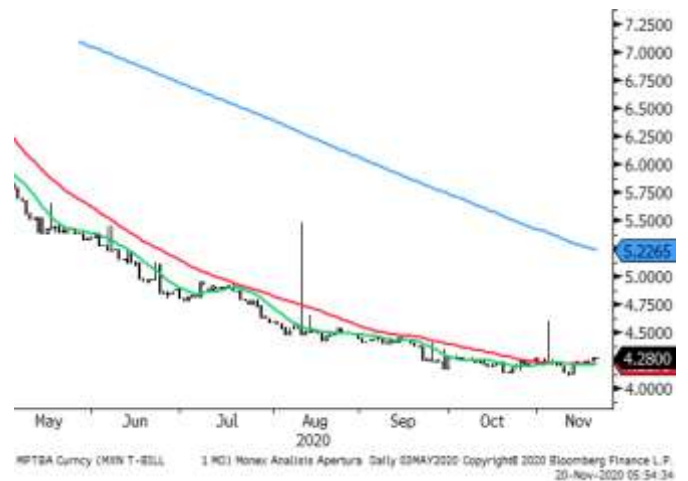
M10a



Cobre



Cetes28



	Precio de Cierre	Promedio 10 días	%	Promedio 50 días	%	Promedio 200 días	%	RSI (14) días
Divisas								
Peso / Dólar	20.11	20.34	-1.1%	21.16	-5.0%	22.15	-9.2%	29
Índice Dólar	92.35	92.63	-0.3%	93.30	-1.0%	96.22	-4.0%	39
Dólar / Euro	1.19	1.18	0.3%	1.18	0.8%	1.14	4.3%	59
Dólar / Libra Est.	1.33	1.32	0.4%	1.30	2.2%	1.27	4.4%	62
Yen / Dólar	103.78	104.60	-0.8%	105.0	-1.1%	106.75	-2.8%	39
Real Bra. / Dólar	5.31	5.39	-1.5%	5.52	-3.8%	5.27	0.8%	33
Dólar Canad. / Dólar	1.31	1.31	-0.2%	1.32	-1.1%	1.35	-3.5%	40
Yuan / Dólar	6.57	6.60	-0.4%	6.72	-2.2%	6.95	-5.5%	33
Indices								
S&P/BMV IPC	41,869	40,504	3.4%	37,867	10.6%	37,865	10.6%	72
Dow Jones	29,483	29,352	0.4%	28,110	4.9%	26,197	12.5%	62
S&P 500	3,582	3,569	0.4%	3,423	4.6%	3,145	13.9%	61
Nasdaq	11,905	11,802	0.9%	11,368	4.7%	9,997	19.1%	59
FTSE 100	6,368	6,340	0.5%	5,969	6.7%	6,078	4.8%	68
Dax	13,142	13,131	0.1%	12,743	3.1%	12,057	9.0%	61
Cac 40	5,505	5,439	1.2%	4,977	10.6%	4,879	12.8%	73
Ibex 35	7,979	7,829	1.9%	7,008	13.9%	7,248	10.1%	75
FTSE MIB	21,735	21,196	2.5%	19,579	11.0%	19,265	12.8%	76
Nikkei	25,527	25,481	0.2%	23,858	7.0%	22,083	15.6%	69
Hang Seng	26,452	26,302	0.6%	24,752	6.9%	24,836	6.5%	73
Bovespa	106,670	104,801	1.8%	99,268	7.5%	94,650	12.7%	66
Euro Stoxx 50	3,473	3,452	0.6%	3,244	7.1%	3,166	9.7%	68
Commodities								
Petr. WTI (barril)	42.12	41.28	2.0%	39.80	5.8%	36.17	16.4%	59
Oro (usd-onz)	1,867	1,875	-0.4%	1,900	-1.7%	1,794.82	4.0%	44
Plata (usd-onz)	24.25	24.35	-0.4%	24.46	-0.8%	20.40	18.9%	51
Cobre (usd-libra)	326.50	318.54	2.5%	308.21	5.9%	271.88	20.1%	69
ETFs								
Edc* (Emerg. 3XBull)	1,555	1,527	1.8%	1,347	15.4%	1,144	35.9%	64
Edz* (Emerg. 3XBear)	265	278	-4.7%	353	-25.0%	638	-58.4%	30
Fas* (Finan. 3X Bull)	990	941	5.2%	807	22.7%	857	15.5%	64
Faz* (Finan. 3X Bear)	190	208	-8.6%	284	-33.2%	481	-60.5%	30

Directorio

DIRECCIÓN DE ANALISIS ECONÓMICO CAMBIARIO Y BURSÁTIL

Carlos A. González Tabares	Director de Análisis Económico, Cambiario y Bursátil	T. 5231-4521	crgonzalez@monex.com.mx
ANALISIS ECONÓMICO			
Marcos Daniel Arias Novelo	Analista Económico	T. 5230-0200 Ext. 4186	mdariasn@monex.com.mx
ANALISIS CAMBIARIO			
Janneth Quiroz Zamora	Subdirector de Análisis	T. 5230-0200 Ext. 0669	jquirozz@monex.com.mx
Luis Miguel Orozco Campos	Analista Económico	T. 5230-0200 Ext. 0016	lmorozcoc@monex.com.mx
ANALISIS BURSÁTIL			
J. Roberto Solano Pérez	Coordinador de Análisis Bursátil	T. 5230-0200 Ext. 4451	jsolano@monex.com.mx
Brian Rodríguez Ontiveros	Analista Bursátil	T. 5230-0200 Ext. 4195	brodriguez01@monex.com.mx
ANALISIS DE DATOS			
César Adrián Salinas Garduño	Analista de Sistemas de Información	T. 5230-0200 Ext. 4790	casalinag@monex.com.mx

Disclaimer

Nosotros, el Área de Análisis y Estrategia Bursátil, certificamos que las opiniones contenidas en este documento reflejan exclusivamente el punto de vista del analista responsable de su elaboración. Asimismo, certificamos que no hemos recibido, ni recibiremos, compensación alguna directa o indirecta a cambio de expresar una opinión específica de este reporte.

Es importante mencionar que los analistas no mantienen inversiones directas o a través de interpósita persona, en los valores o instrumentos derivados objeto del reporte de análisis, así como que ninguno de los miembros del Consejo, directores generales y directivos del nivel inmediato inferior a éste, funge con algún cargo en las emisoras que pueden ser objeto de análisis en el presente documento.

En los últimos doce meses, es posible que Monex Grupo Financiero, S.A. de C.V. y/o las sociedades que forman parte del grupo (en lo sucesivo "Monex"), a través de sus áreas de negocio, haya recibido compensaciones por prestar algún servicio de representación común, financiamiento corporativo, banca de inversión, asesoría corporativa u otorgamiento de créditos bancarios, a emisoras que pueden ser objeto de análisis en el presente informe.

Este reporte está dirigido a la Dirección de Promoción. Las recomendaciones reflejan una expectativa de comportamiento de la acción contra su mercado de referencia y en un plazo determinado. Este comportamiento puede estar explicado por el valor fundamental de la compañía, pero también por otros factores. El cálculo del valor fundamental realizado se basa en una combinación de una o más metodologías generalmente aceptadas en los análisis financieros, y que pueden incluir, entre otras, análisis de múltiplos, flujos de efectivo descontados, análisis por partes o alguna otra que aplique al caso particular que se esté analizando. Sin perjuicio de lo que antecede, podrían tener más peso otros factores, entre los que se encuentran el flujo de noticias, momento de beneficios, fusiones y adquisiciones, el apetito del mercado por un determinado sector, entre otros; estos factores pueden llevar a una recomendación opuesta a la indicada solamente por el valor fundamental y su comparación directa con la cotización.

Nuestra política de recomendación contempla los siguientes escenarios: Compra.- Cuando el rendimiento esperado de la acción supere en más del 5% el rendimiento esperado del IPyC; Mantener.- Cuando el rendimiento esperado de la acción se ubique entre el $\pm 5\%$ el rendimiento esperado del IPyC; Venta.- Cuando el rendimiento esperado de la acción sea inferior en más del 5% el rendimiento esperado del IPyC.

El presente documento fue elaborado por Monex con información pública obtenida de fuentes consideradas como fidedignas, sin embargo no existe garantía, explícita o implícita, de su confiabilidad, por lo que Monex no ofrece ninguna garantía en cuanto a su precisión o integridad. El inversionista que tenga acceso al presente documento debe ser consciente de que los valores, instrumentos o inversiones a que el mismo se refiere pueden no ser adecuados para sus objetivos específicos de inversión, su posición financiera o su perfil de riesgo. El contenido de este mensaje no constituye una oferta, invitación o solicitud de Monex para comprar, vender o suscribir ninguna clase de valores o bien para la realización de operaciones específicas. Monex no asume, ni asumirá obligación alguna derivada del contenido del presente documento, por lo que ningún tercero podrá alegar un daño, perjuicio, pérdida o menoscabo en su patrimonio derivado de decisiones de inversión que hubiese basado en este documento. Las opiniones aquí expresadas sólo representan la opinión del analista y no representan la opinión de Monex ni de sus funcionarios. Los empleados de las áreas de promoción, operación, directivos o cualquier otro profesional de Monex, podrían proporcionar comentarios de mercado, verbalmente o por escrito a los clientes que reflejen opiniones contrarias a las expresadas en el presente documento. Inclusive, Monex o cualquiera de sus promotores, operadores, afiliadas o personas relacionadas podrían realizar decisiones de inversión inconsistentes con las opiniones expresadas en el presente documento.