

OPTIMISMO EN EUA, PERSISTE CAUTELA EN MÉXICO

31 de Julio de 2024

Elaborado por:
J. Roberto Solano
Brian Rodríguez O.
Cesar A. Salinas

- En julio, el S&P y Dow Jones presentaron un avance de 1.1% y 4.4% (pero el Nasdaq -0.8%), mientras que el IPyC en dólares retrocedió -0.4% (pero en pesos de +1.2%).
- En el mes, los inversionistas mostraron un poco de optimismo (son clave las cifras al 2T24), esperando con mayor probabilidad el recorte a la tasa de interés de la FED en septiembre.
- Para el 2S24 nuestra atención estará en el crecimiento económico, el escenario de política monetaria (EUA y México), en las eventuales noticias sobre IA y el proceso electoral en EUA.

En julio, los mercados en EUA mantuvieron cierto optimismo, pero en México persiste la cautela

En julio, el S&P y Dow Jones presentaron avances de 1.1% y 4.4%, pero el Nasdaq un ligero ajuste de -0.8%. En lo que va del 2024, el Nasdaq, S&P y Dow Jones acumulan un rendimiento de 17.2%, 15.8% y 8.4% respectivamente. Los inversionistas visualizan el próximo recorte de la FED en septiembre, esperando que subsecuentemente se perfilen otros movimientos (posiblemente hasta 2025). Aunado a lo anterior, se mantiene la visión en el próximo debate en EUA a celebrarse en septiembre, recordando que Joe Biden renunció a su candidatura, dejando con una alta probabilidad a Kamala Harris como la candidata demócrata (será clave su convención de este partido durante del 19-22 de agosto). Diversos inversionistas se han mostrado optimistas ante ciertos resultados al 2T24, esperando que el sector tecnológico y comunicaciones mantengan superen sus expectativas de crecimiento, como en periodos previos. En el ámbito local, julio se alinea a junio con una inercia negativa y de cautela, ya que el S&P/BMV IPyC registró una caída en dólares de -0.4%, pero un avance en pesos de 1.2% (en el año caídas de -15.5% y -7.5% respectivamente). Después del sell-off observado desde mayo hasta inicios de julio, el mercado accionario ha logrado mostrar señales de recuperación en diversas sesiones.

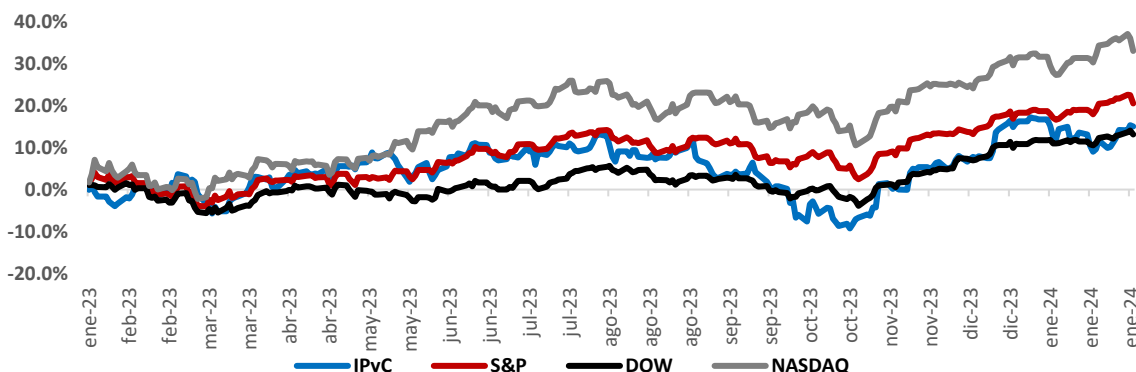
Mejores reportes corporativos en EUA y México

En el mes se presentaron las cifras corporativas en EUA y México. En EUA, hasta ahora se ha reportado el 56.8% de los resultados de las empresas del S&P, pero de nuestra muestra del SIC el 53.8%. hasta ahora, los resultados han resultado superiores a lo previsto (será clave conocer el reporte de Nvidia, estimado para finales de agosto). En cuanto a la muestra del IPyC, los resultados consideran a nivel de ingresos y Ebitda 6.6% y 12.6% vs 6.8% y 10.2% estimado. Después de conocer las cifras al 2T24, pero con un enfoque de valuación conservadora (similar al de inicio de año), retomamos nuestro escenario para finales de 2024 en 56,000 pts.

En 2024, nuestra atención está en la política monetaria y las Elecciones en EUA

En el resto de 2024 nuestra atención estará en los siguientes aspectos: **1) El crecimiento económico global**, recordando que las recientes estimaciones del Fondo Monetario Internacional (FMI) fueron optimistas; **2) decisiones sobre las tasas en México y el escenario del primer recorte de la FED en septiembre**; **3) un escenario de revisiones a las utilidades** para el S&P posterior a los resultados al 2T24; **4) nuevos anuncios sobre el nearshoring** en México; **5) más noticias sobre la IA (Inteligencia Artificial)** en EUA y en China; **6) En el plano local, la depreciación del peso** y sus efectos positivos/negativos en las empresas; y **7) el proceso electoral en EUA**, aspecto que generará momentos importantes de volatilidad, puntualmente en el 2S24 (septiembre se espera el 2do debate).

S&P, Dow Jones, Nasdaq y S&P/BMV IPyC en dólares (U12m)



Fuente: Monex con información de Bloomberg y BMV.

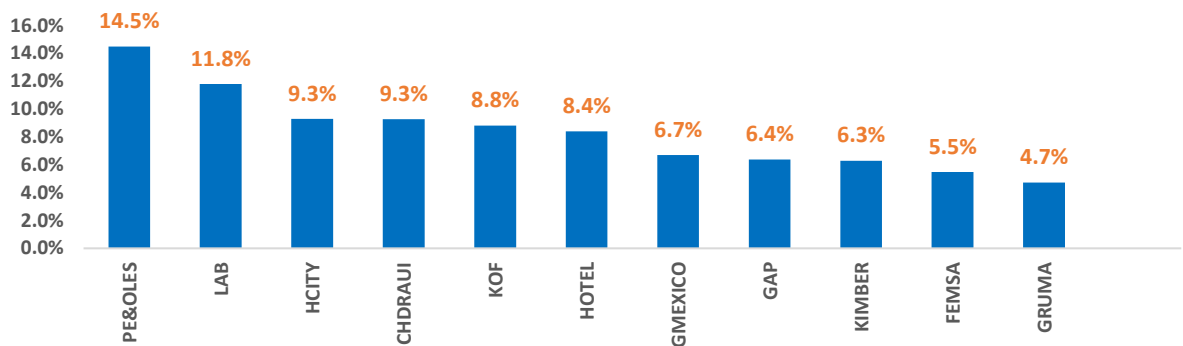
BMV Mantiene Racha Negativa

Durante el mes de julio, el S&P/BMV IPyC mostró un aumento de 1.2% en términos nominales, ubicándose por arriba de los 53,000.00 pts., aunque persiste un importante entorno de cautela y volatilidad. Adicional a lo comentado, a nivel local será importante evaluar las guías de crecimiento para la segunda mitad del año.

Emisoras con Mejor desempeño

Durante el séptimo mes del año, destacan los movimientos positivos de Peñoles, Lab, HCity, Chedarui, Kof (favorita de la BMV), Hotel, GMéxico y Gap con rendimientos de 14.5%, 11.8%, 9.3%, 9.3%, 8.8%, 8.4%, 6.7% y 6.4% respectivamente. Dicho desempeño ha sido impulsado por un favorable reporte corporativo, valuaciones atractivas, compras de oportunidad, así como factores económicos que implican cierta ventaja respecto a sus comparables locales (destacable diversificación geográfica).

Rendimiento Emisoras + Ganadoras

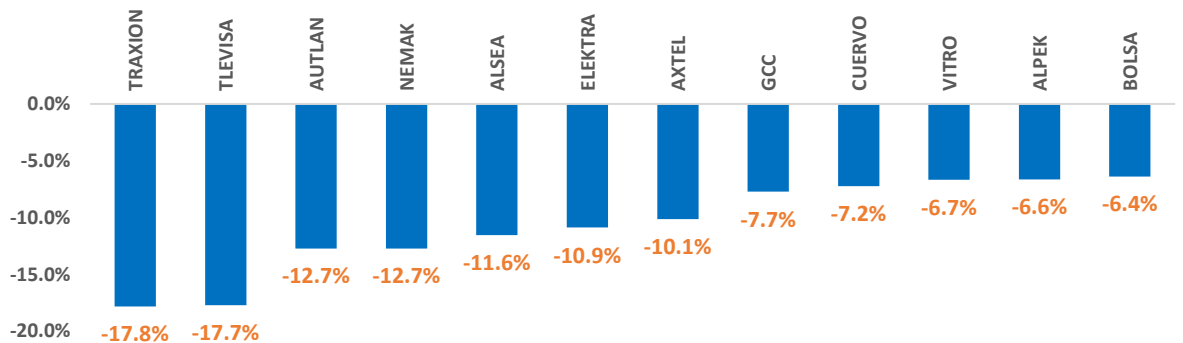


Fuente: Elaboración propia con información de Bloomberg.

Emisora con Peor desempeño

En contraste, durante el mes de julio destacaron los movimientos negativos de Traxion, Televisa, Autlán, Nemark, Alsea, Elektra y Axtel tras presentar ajustes de 17.8%, 17.7%, 12.7%, 12.7%, 11.6%, 10.9% y 10.1%. En el entorno de estas emisoras, destacan en su gran mayoría por un débil reporte al 2T24, menores guías de crecimiento para la segunda mitad del año, mayor sensibilidad a la volatilidad en el tipo de cambio, a sectores que podrían resultar con algunas modificaciones regulatorias, por un menor nivel de rentabilidad, así como retos particulares de cada sector.

Rendimiento Emisoras + Perdedoras



Fuente: Elaboración propia con información de Bloomberg.

Cierres			Variación				
Divisas	Actual	Previo	1d	5d	1m	Acum 2024	12m
Peso	18.59	18.76	-0.94%	1.21%	1.20%	9.52%	11.02%
Dólar Index	104.06	104.55	-0.47%	-0.32%	-1.71%	2.69%	2.16%
Euro	1.08	1.08	0.08%	-0.15%	0.78%	-1.95%	-1.57%
Yen	150.17	152.77	-1.70%	-2.42%	-6.99%	6.47%	5.54%
Libra	1.29	1.28	0.17%	-0.38%	1.64%	1.00%	0.18%
Dólar Can.	1.38	1.38	-0.32%	-0.02%	0.50%	4.24%	4.66%
F. Suizo	0.88	0.88	-0.58%	-0.85%	-2.78%	4.30%	0.65%
Real	5.65	5.61	0.65%	-0.07%	-0.16%	16.44%	19.54%
Bitcoin	64,902.62	66,174.57	-1.92%	-3.77%	4.84%	52.68%	122.22%

% Cierres			Variación Pb				
Tasas	Actual	Previo	1d	5d	1m	Acum 2024	12m
Cetes28	10.97	11.01	-4.00	10.00	6.00	-28.00	-19.00
Cetes364	11.28	11.27	1.00	-9.00	0.00	14.00	4.00
TIEE28	11.25	11.25	0.00	-0.25	0.05	-25.75	-26.30
UMS 10a	3.84	3.84	-0.90	-8.95	-40.55	-29.19	-52.18
Udib 10a	5.47	5.51	-4.05	6.85	-17.81	97.56	84.96
M 2a	10.52	10.62	-10.06	-22.09	-16.56	62.72	43.53
M 5a	9.75	9.84	-9.39	-28.42	-22.87	81.10	89.25
M 10a	9.76	9.83	-7.34	-24.14	-12.51	82.28	94.81
M 30a	10.00	10.05	-4.68	-31.48	-2.25	94.31	112.09

Cierres %			Variación Pb				
Tasas	Actual	Previo	1d	5d	1m	Acum 2024	12m
Tbill 1M	5.37	5.38	-1.35	-0.51	5.14	-3.16	1.96
Libor 1M	5.46	5.46	-0.14	-0.72	0.52	-1.24	2.42
Tbill 12M	4.75	4.79	-4.65	-9.27	-36.26	-1.48	-63.05
Libor 12M	6.04	5.96	8.13	11.61	31.11	55.93	242.24
GT 10a	4.04	4.14	-9.83	-24.27	-35.50	16.20	8.23
Japon 10a	1.05	1.00	5.35	-2.35	0.05	44.15	45.05
Alemania 10a	2.30	2.34	-3.59	-14.06	-19.55	28.01	-18.76
U.K. 10a	3.97	4.04	-7.34	-18.58	-20.26	43.94	-33.61
Francia 10a	3.01	3.05	-4.04	-13.89	-28.57	45.34	-1.07
Espana 10a	3.11	3.16	-4.56	-14.54	-30.34	13.21	-39.71
Italia 10a	3.65	3.70	-4.61	-14.32	-42.14	-4.13	-44.75
Brasil 10a	11.91	12.04	-12.99	-20.67	-42.70	154.02	109.29

Cierres			Variación				
Índices	Actual	Previo	1d	5d	1m	Acum 2024	12m
Dow Jones	40,843	40,743	0.24%	2.48%	4.41%	8.37%	14.86%
S&P 500	5,522	5,436	1.58%	1.75%	1.13%	15.78%	20.34%
Nasdaq	17,599	17,147	2.64%	1.48%	-0.75%	17.24%	22.68%
Russel	3,154	3,109	1.45%	1.90%	1.78%	14.77%	19.31%
SP/BMV IPC	53,104	52,325	1.49%	-0.12%	1.27%	-7.46%	-3.13%
Bovespa	127,472	126,139	1.06%	0.83%	2.88%	-5.00%	4.53%
EuroStoxx	4,873	4,841	0.66%	0.23%	-0.43%	7.77%	8.98%
Dax	18,509	18,411	0.53%	0.66%	1.50%	10.49%	12.54%
Cac 40	7,531	7,475	0.76%	0.24%	0.70%	-0.15%	0.45%
Ibex 35	11,065	11,203	-1.23%	-1.29%	1.11%	9.53%	14.76%
FTSE100	8,368	8,274	1.13%	2.63%	2.50%	8.21%	8.68%
FTSEMIB	33,764	33,908	-0.43%	-2.05%	1.84%	11.24%	13.90%
Nikkei	39,102	38,526	1.49%	-0.14%	-1.34%	16.85%	16.80%
HangSeng	17,345	17,003	2.01%	0.19%	-2.11%	1.74%	-13.33%
Shangai	2,939	2,879	2.06%	1.27%	-1.87%	-1.22%	-10.70%
India	81,741	81,455	0.35%	1.99%	2.85%	13.15%	22.99%

Cierres			Variación				
Comodities	Actual	Previo	1d	5d	1m	Acum 2024	12m
Oro	2,450	2,411	1.61%	2.17%	5.05%	18.74%	24.66%
Plata	29	28	2.16%	0.32%	-1.53%	21.88%	17.19%
Cobre	419	408	2.68%	2.31%	-4.49%	7.79%	4.63%
Wti	78	75	5.02%	1.15%	-3.75%	9.53%	-4.06%
Brent	81	79	2.66%	-1.21%	-6.58%	4.78%	-5.66%
Mezcla	70	71	-1.52%	-3.81%	-9.36%	2.76%	-8.07%

Emisora	Precio Actual	%Mensual	%Acumulado 2023	%U3M	%U12M
AC	183.3	2.2%	1.1%	9.7%	13.1%
ALFA	10.7	0.2%	-20.4%	-15.0%	5.7%
ALSEA	56.3	-11.6%	-10.9%	-20.3%	-1.6%
AMX	15.6	1.4%	0.3%	-3.2%	-8.6%
ASUR	561.8	2.0%	17.2%	-0.9%	26.2%
BIMBO	65.2	0.9%	-23.2%	-8.0%	-23.9%
BOLSA	29.0	-6.4%	-11.9%	-3.8%	-12.8%
CEMEX	12.0	2.8%	-8.6%	-11.0%	-5.0%
CUERVO	30.7	-7.2%	-7.8%	-11.8%	-29.2%
ELEKTRA	945.0	-10.9%	-19.1%	-14.5%	-25.0%
FEMSA	205.7	5.5%	-5.2%	3.6%	11.4%
GAP	297.3	6.4%	2.7%	-2.4%	-1.7%
GCARSO	119.8	-4.7%	-36.4%	-10.6%	-9.2%
GCC	158.2	-7.7%	-20.3%	-18.2%	-2.0%
GMEXICO	105.0	6.7%	13.6%	0.1%	25.7%
GRUMA	348.3	4.7%	13.3%	3.9%	17.9%
KIMBER	33.1	6.3%	-10.8%	-5.7%	-11.3%
KOF	169.1	8.8%	7.1%	0.4%	24.5%
LAB	19.2	11.8%	39.3%	16.5%	35.2%
LIVEPOL	130.8	-0.3%	14.6%	-3.1%	27.6%
MEGA	43.8	-4.8%	22.2%	-7.1%	9.0%
OMA	159.9	3.1%	-8.4%	-13.1%	-12.2%
ORBIA	23.9	-6.3%	-34.8%	-13.8%	-33.5%
PE&OLES	272.2	14.5%	9.6%	9.5%	13.7%
PINFRA	175.0	3.4%	-4.8%	1.7%	2.4%
SITES	16.2	-2.0%	-30.6%	-13.8%	-2.1%
TLEVISA	8.2	-17.7%	-21.0%	-16.1%	-49.5%
VESTA	54.6	0.3%	-17.9%	-9.5%	-8.3%
VOLAR	11.5	-0.9%	-28.3%	-18.6%	-43.0%
WALMEX	62.0	-0.5%	-13.4%	-3.1%	-8.5%
ALPEK	12.4	-6.6%	-2.0%	-2.7%	-28.5%
ARA	3.1	-0.3%	-16.3%	-7.5%	-21.9%
AUTLAN	7.6	-12.7%	-35.9%	-24.5%	-41.7%
AXTEL	1.3	-10.1%	97.6%	25.5%	87.9%
CHDRAUI	138.9	9.3%	36.6%	9.7%	42.9%
GMXT	36.2	-1.2%	-2.7%	0.4%	-4.4%
HOTEL	4.0	8.4%	2.6%	13.0%	-2.7%
HCITY	4.6	9.3%	-22.6%	1.3%	-32.8%
LACOMER	34.7	-2.8%	-20.1%	-5.5%	-16.1%
MFRISCO	3.2	-4.7%	39.2%	-6.6%	20.5%
NEMAK	2.5	-12.7%	-38.6%	-14.2%	-36.8%
SIMEC	185.0	-0.5%	2.2%	1.6%	-7.5%
SORIANA	31.2	2.7%	-14.2%	-8.1%	15.2%
TRAXION	22.4	-17.8%	-35.7%	-22.3%	-37.6%
VITRO	8.4	-6.7%	-66.3%	-4.5%	-53.3%
GENTERA	22.1	-2.6%	-4.2%	-17.7%	7.3%
GFINBUR	45.4	4.4%	-2.9%	-4.4%	11.6%
GFNORTE	139.6	-2.1%	-12.9%	-12.3%	-3.0%
R	135.2	-1.0%	-14.6%	-10.5%	9.0%
BBAJIO	55.5	0.0%	3.6%	-6.8%	18.2%
DANHOS	20.4	3.3%	1.9%	1.2%	1.4%
FIBRAPL	62.2	4.0%	-19.7%	-7.9%	5.3%
FMTY	9.6	-0.8%	-17.9%	-3.8%	-8.2%
TERRA	40.1	2.4%	17.9%	-3.8%	28.6%

Directorio

DIRECCIÓN DE ANÁLISIS ECONÓMICO CAMBIARIO Y BURSÁTIL

Janneth Quiroz Zamora	Directora de Análisis Económico, Cambiario y Bursátil	T. 5230-0200 Ext. 0669	jquirozz@monex.com.mx
J. Roberto Solano Pérez	Gerente de Análisis Económico, Cambiario y Bursátil	T. 5230-0200 Ext. 0760	jrsolano@monex.com.mx
Brian Rodríguez Ontiveros	Analista Bursátil	T. 5230-0200 Ext. 4195	brodriguez01@monex.com.mx
André Maurin Parra	Analista Económico	T. 5230-0200 Ext. 2307	amaurinp@monex.com.mx
Rosa M. Rubio Kantún	Analista Económico	T. 5230-0200 Ext. 4465	rmrubiok@monex.com.mx
Kevin Louis Castro	Analista Económico	T. 5230-0200 Ext. 4186	klouisc@monex.com.mx
César Adrián Salinas Garduño	Analista de Sistemas de Información	T. 5230-0200 Ext. 4790	casalinasg@monex.com.mx

Disclaimer

Nosotros, el Área de Análisis y Estrategia Bursátil, certificamos que las opiniones contenidas en este documento reflejan exclusivamente el punto de vista del analista responsable de su elaboración. Asimismo, certificamos que no hemos recibido, ni recibiremos, compensación alguna directa o indirecta a cambio de expresar una opinión específica de este reporte.

Es importante mencionar que los analistas no mantienen inversiones directas o a través de interpósita persona, en los valores o instrumentos derivados objeto del reporte de análisis, así como que ninguno de los miembros del Consejo, directores generales y directivos del nivel inmediato inferior a éste, funge con algún cargo en las emisoras que pueden ser objeto de análisis en el presente documento.

En los últimos doce meses, es posible que Monex Grupo Financiero, S.A. de C.V. y/o las Entidades Financieras que lo conforman (en lo sucesivo "Monex"), a través de sus áreas de negocio, haya recibido compensaciones por prestar algún servicio de representación común, financiamiento corporativo, banca de inversión, asesoría corporativa u otorgamiento de créditos bancarios, a emisoras que pueden ser objeto de análisis en el presente informe. Monex no mantiene inversiones, al cierre del último trimestre, directa o indirectamente, en valores o instrumentos financieros derivados, cuyo subyacente sean valores, objeto del presente reporte, que representen el uno por ciento o más de su cartera de inversión, de los valores en circulación o del subyacente de los valores emitidos.

Este reporte está dirigido a la Dirección de Promoción de Banca Privada, Asesoría Patrimonial y Banca de Empresas de Monex. Las recomendaciones reflejan una expectativa de comportamiento de un valor contra su mercado de referencia y en un plazo determinado. Este comportamiento puede estar explicado por el valor fundamental de la compañía, pero también por otros factores. El cálculo del valor fundamental realizado se basa en una combinación de una o más metodologías generalmente aceptadas en los análisis financieros, y que pueden incluir, entre otras, análisis de múltiplos, flujos de efectivo descontados, análisis por partes o alguna otra que aplique al caso particular que se esté analizando. Sin perjuicio de lo que antecede, podrían tener más peso otros factores, entre los que se encuentran el flujo de noticias, momento de beneficios, fusiones y adquisiciones, el apetito del mercado por un determinado sector, entre otros; estos factores pueden llevar a una recomendación opuesta a la indicada solamente por el valor fundamental y su comparación directa con la cotización.

Nuestra política de recomendación contempla los siguientes escenarios: Compra. - Cuando el rendimiento esperado de la acción supere en más del 5% el rendimiento esperado del IPyC; Mantener.- Cuando el rendimiento esperado de la acción se ubique entre el \pm 5% el rendimiento esperado del IPyC; Venta.- Cuando el rendimiento esperado de la acción sea inferior en más del 5% el rendimiento esperado del IPyC.

El presente documento fue elaborado por Monex con información pública obtenida de fuentes consideradas como fidedignas, sin embargo, no existe garantía, explícita o implícita, de su confiabilidad, por lo que Monex no ofrece ninguna garantía en cuanto a su precisión o integridad. El inversionista que tenga acceso al presente documento debe ser consciente de que los valores, instrumentos o inversiones a que el mismo se refiere pueden no ser adecuados para sus objetivos específicos de inversión, su posición financiera o su perfil de riesgo. El contenido de este mensaje no constituye una oferta, invitación o solicitud de Monex para comprar, vender o suscribir ninguna clase de valores o bien para la realización de operaciones específicas. Monex no asume, ni asumirá obligación alguna derivada del contenido del presente documento, por lo que ningún tercero podrá alegar un daño, perjuicio, pérdida o menoscabo en su patrimonio derivado de decisiones de inversión que hubiese basado en este documento. Las opiniones aquí expresadas sólo representan la opinión del analista y no representan la opinión de Monex ni de sus funcionarios. Los empleados de las áreas de promoción, operación, directivos o cualquier otro profesional de Monex, podrían proporcionar comentarios de mercado, verbalmente o por escrito a los clientes que reflejen opiniones contrarias a las expresadas en el presente documento. Inclusive, Monex o cualquiera de sus promotores, operadores, afiliadas o personas relacionadas podrían realizar decisiones de inversión inconsistentes con las opiniones expresadas en el presente documento.