

Pronósticos Económicos

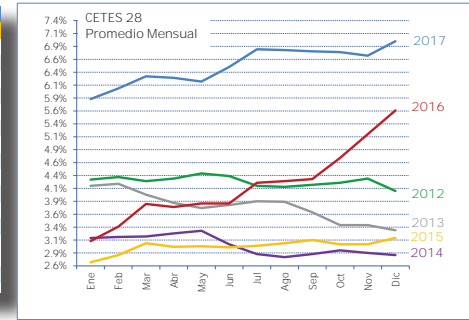


Corto Plazo: Cetes, MXN\$/USD\$ y Tasas

Elaborado por: Janneth Quiroz

Pronósticos de Corto Plazo de Tasas de Interés Nominales (de Mercado y Referencia) y Tasas Reales

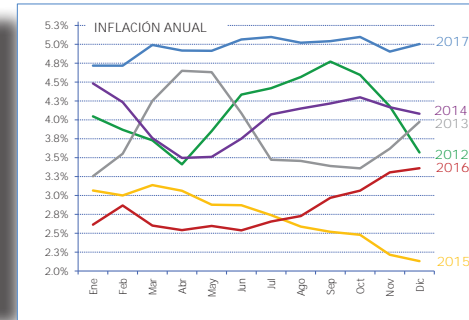
	Cetes 28 días						Tasa Real Implícita						Fondeo					
	Promedio Mensual						Promedio Mensual						Fin de Periodo					
	2012	2013	2014	2015	2016	2017	2012	2013	2014	2015	2016	2017	2012	2013	2014	2015	2016	2017
Ene	4.27%	4.15%	3.14%	2.67%	3.08%	5.83%	-4.11%	-0.68%	-7.27%	3.82%	-1.48%	-13.42%	4.90%	4.81%	4.32%	3.32%	3.40%	4.85%
Feb	4.32%	4.19%	3.16%	2.81%	3.36%	6.04%	1.89%	-1.69%	0.12%	0.53%	-1.87%	0.78%	4.87%	4.81%	4.31%	3.32%	3.52%	5.35%
Mar	4.24%	3.98%	3.17%	3.04%	3.80%	6.27%	3.61%	-4.69%	-0.12%	-1.82%	2.05%	1.37%	4.81%	4.83%	4.10%	3.30%	3.59%	5.35%
Abr	4.29%	3.82%	3.23%	2.97%	3.74%	6.24%	8.39%	3.07%	5.62%	6.27%	7.83%	11.48%	4.80%	4.86%	3.90%	3.31%	3.48%	5.35%
May	4.39%	3.72%	3.28%	2.98%	3.81%	6.17%	8.52%	8.02%	7.38%	9.40%	9.60%	12.26%	4.80%	4.90%	3.79%	3.31%	3.54%	5.35%
Jun	4.34%	3.78%	3.02%	2.96%	3.81%	6.45%	-1.18%	4.61%	0.94%	0.95%	2.51%	3.44%	4.81%	4.89%	3.81%	3.36%	3.64%	5.85%
Jul	4.15%	3.85%	2.83%	2.99%	4.21%	6.80%	-2.54%	4.33%	-0.47%	1.24%	1.08%	3.34%	4.81%	4.86%	3.82%	3.35%	3.69%	5.85%
Ago	4.13%	3.84%	2.77%	3.04%	4.24%	6.78%	0.53%	0.43%	-1.52%	0.51%	0.86%	4.35%	4.81%	4.81%	3.82%	3.38%	3.90%	5.85%
Sep	4.17%	3.64%	2.83%	3.10%	4.28%	6.76%	-1.11%	-0.87%	-2.43%	-1.38%	-2.99%	-0.81%	4.81%	4.44%	3.83%	3.44%	4.24%	5.85%
Oct	4.21%	3.39%	2.90%	3.02%	4.69%	6.74%	-1.84%	-2.28%	-3.65%	-3.09%	-2.55%	-1.16%	4.77%	4.35%	3.83%	3.41%	4.22%	5.85%
Nov	4.29%	3.39%	2.85%	3.02%	5.15%	6.67%	-3.77%	-7.46%	-6.57%	-3.46%	-4.12%	-0.48%	4.80%	4.28%	3.83%	3.38%	4.25%	5.85%
Dic	4.05%	3.29%	2.81%	3.14%	5.61%	6.95%	1.30%	-3.52%	-3.01%	-1.73%	0.08%	0.27%	4.79%	4.31%	3.46%	3.39%	4.40%	6.35%
Prom.	4.24%	3.75%	3.00%	2.98%	4.15%	6.47%	0.81%	-0.06%	-0.92%	0.94%	0.92%	1.78%	4.82%	4.68%	3.90%	3.36%	3.82%	5.64%



Fuente: Monex con base en Bloomberg e Infotel

Pronósticos de Inflación General

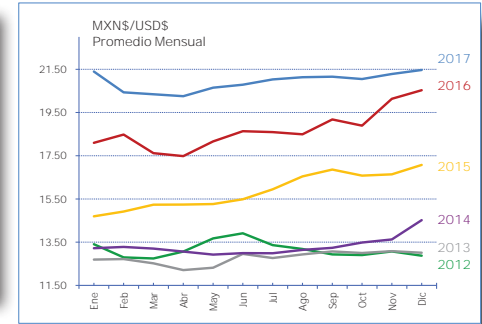
	Inflación Mensual						Inflación Anual						Inflación Acumulada					
	2012	2013	2014	2015	2016	2017	2012	2013	2014	2015	2016	2017	2012	2013	2014	2015	2016	2017
Ene	0.71%	0.40%	0.89%	-0.09%	0.38%	1.70%	4.05%	3.25%	4.48%	3.07%	2.61%	4.72%	0.71%	0.40%	0.89%	-0.09%	0.38%	1.70%
Feb	0.20%	0.49%	0.25%	0.19%	0.44%	0.44%	3.87%	3.55%	4.23%	3.00%	2.87%	4.72%	0.91%	0.90%	1.15%	0.10%	0.82%	2.15%
Mar	0.06%	0.73%	0.27%	0.41%	0.15%	0.41%	3.73%	4.25%	3.76%	3.14%	2.60%	4.99%	0.97%	1.64%	1.43%	0.51%	0.97%	2.56%
Abr	-0.31%	0.07%	-0.19%	-0.26%	-0.32%	-0.39%	3.41%	4.65%	3.50%	3.06%	2.54%	4.92%	0.65%	1.70%	1.24%	0.25%	0.65%	2.17%
May	-0.32%	-0.33%	-0.32%	-0.50%	-0.45%	-0.45%	3.85%	4.63%	3.51%	2.88%	2.60%	4.91%	0.34%	1.37%	0.91%	-0.25%	0.20%	1.71%
Jun	0.46%	-0.06%	0.17%	0.17%	0.11%	0.25%	4.34%	4.09%	3.75%	2.87%	2.54%	5.07%	0.80%	1.30%	1.09%	-0.09%	0.31%	1.97%
Jul	0.56%	-0.03%	0.28%	0.15%	0.26%	0.29%	4.42%	3.47%	4.07%	2.74%	2.65%	5.10%	1.36%	1.27%	1.37%	0.06%	0.57%	2.26%
Ago	0.30%	0.28%	0.36%	0.21%	0.28%	0.21%	4.57%	3.46%	4.15%	2.59%	2.73%	5.02%	1.67%	1.56%	1.73%	0.27%	0.86%	2.48%
Sep	0.44%	0.38%	0.44%	0.37%	0.61%	0.63%	4.77%	3.39%	4.22%	2.52%	2.97%	5.04%	2.12%	1.94%	2.18%	0.65%	1.47%	3.12%
Oct	0.51%	0.48%	0.55%	0.51%	0.61%	0.66%	4.60%	3.36%	4.30%	2.48%	3.06%	5.10%	2.63%	2.43%	2.75%	1.16%	2.09%	3.80%
Nov	0.68%	0.93%	0.81%	0.55%	0.78%	0.60%	4.18%	3.62%	4.17%	2.21%	3.31%	4.90%	3.33%	3.38%	3.57%	1.72%	2.89%	4.42%
Dic	0.23%	0.57%	0.49%	0.41%	0.46%	0.56%	3.57%	3.97%	4.08%	2.13%	3.36%	5.00%	3.57%	3.97%	4.08%	2.13%	3.36%	5.00%
Prom.	0.29%	0.33%	0.33%	0.18%	0.28%	0.41%	4.11%	3.81%	4.02%	2.72%	2.82%	4.96%	1.59%	1.82%	1.87%	0.53%	1.21%	2.78%



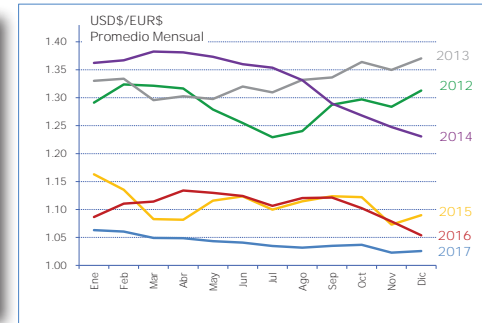
Fuente: Monex con base en Bloomberg e Infotel

Pronósticos de MXN\$/USD\$, EUR\$/USD\$ y MXN\$/EUR\$ Mensuales y Fin de Periodo

	MXN\$/USD\$						USD\$/EUR\$						MXN\$/EUR\$								
	Promedio Mensual						Promedio Mensual						Promedio Mensual								
	2012	2013	2014	2015	2016	2017	2012	2013	2014	2015	2016	2017	2012	2013	2014	2015	2016	2017			
Ene	13.40	12.70	13.22	14.70	18.10	21.40	1.29	1.33	1.36	1.16	1.09	1.06	17.31	16.89	18.01	17.09	19.66	22.75			
Feb	12.79	12.72	13.28	14.92	18.48	20.44	e	1.32	1.33	1.37	1.14	1.11	1.06	e	16.93	16.97	18.15	16.94	20.52	21.67	e
Mar	12.75	12.52	13.20	15.23	17.62	20.34	e	1.32	1.30	1.38	1.08	1.11	1.05	e	16.84	16.22	18.25	16.49	19.63	21.34	e
Abr	13.07	12.21	13.07	15.24	17.48	20.26	e	1.32	1.30	1.38	1.08	1.13	1.05	e	17.20	15.90	18.04	16.48	19.82	21.24	e
May	13.67	12.32	12.92	15.26	18.16	20.65	e	1.28	1.30	1.37	1.12	1.13	1.04	e	17.48	15.99	17.75	17.03	20.52	21.55	e
Jun	13.91	12.96	12.99	15.48	18.64	20.79	e	1.25	1.32	1.36	1.12	1.12	1.04	e	17.46	17.10	17.67	17.40	20.95	21.64	e
Jul	13.36	12.76	12.99	15.94	18.59	21.03	e	1.23	1.31	1.35	1.10	1.11	1.03	e	16.43	16.71	17.58	17.53	20.57	21.76	e
Ago	13.18	12.93	13.15	16.55	18.49	21.13	e	1.24	1.33	1.33	1.11	1.12	1.03	e	16.35	17.22	17.50	18.44	20.72	21.80	e
Sep	12.93	13.07	13.24	16.86	19.18	21.06	e	1.29	1.34	1.29	1.12	1.12	1.04	e	16.65	17.47	17.07	18.94	21.51	21.90	e
Oct	12.90	13.00	13.48	16.58	18.89	21.05	e	1.30	1.36	1.27	1.12	1.10	1.04	e	16.73	17.73	17.10	18.60	20.83	21.83	e
Nov	13.07	13.08	13.63	16.64	20.14	21.28	e	1.28	1.35	1.25	1.07	1.08	1.02	e	16.78	17.66	17.00	17.85	21.72	21.77	e
Dic	12.87	13.01	14.52	17.08	20.53	21.47	e	1.31	1.37	1.23	1.09	1.05	1.03	e	16.90	17.83	17.87	18.61	21.64	22.02	e
Prom.	13.16	12.77	13.31	15.87	18.69	20.92	e	1.29	1.33	1.33	1.11	1.11	1.04	e	16.92	16.97	17.67	17.62	20.68	21.77	e



	MXN\$/USD\$						USD\$/EUR\$						MXN\$/EUR\$								
	Fin de Periodo						Fin de Periodo						Fin de Periodo								
	2012	2013	2014	2015	2016	2017	2013	2013	2014	2015	2016	2017	2012	2013	2014	2015	2016	2017			
Ene	13.03	12.72	13.32	14.95	18.15	20.82	1.31	1.36	1.35	1.13	1.08	1.08	17.05	17.27	17.96	16.88	19.65	22.48			
Feb	12.78	12.75	13.25	14.93	18.10	20.34	e	1.33	1.31	1.38	1.12	1.09	1.06	e	17.04	16.65	18.28	16.72	19.68	21.52	e
Mar	12.80	12.33	13.06	15.26	17.29	20.20	e	1.33	1.28	1.38	1.07	1.14	1.05	e	17.08	15.81	17.99	16.38	19.68	21.16	e
Abr	13.03	12.14	13.09	15.38	17.22	20.16	e	1.32	1.32	1.39	1.12	1.15	1.05	e	17.25	15.99	18.14	17.26	19.72	21.21	e
May	14.29	12.80	12.86	15.39	18.47	20.73	e	1.24	1.30	1.36	1.10	1.11	1.04	e	17.67	16.64	17.53	16.91	20.56	21.46	e
Jun	13.34	12.98	12.99	15.70	18.26	20.63	e	1.27	1.30	1.37	1.11	1.11	1.03	e	16.90	16.89	17.78	17.50	20.28	21.28	e
Jul	13.31	12.79	13.21	16.13	18.77	20.93	e	1.23	1.33	1.34	1.10	1.12	1.02	e	16.38	17.01	17.68	17.71	20.97	21.45	e
Ago	13.20	13.39	13.07	16.68	18.85	21.05	e	1.26	1.32	1.31	1.12	1.12	1.02	e	16.60	17.70	17.16	18.70	21.03	21.51	e
Sep	12.86	13.15	13.42	16.93	19.38	21.22	e	1.29	1.35	1.26	1.12	1.12	1.02	e	16.54	17.79	16.96	18.93	21.78	21.64	e
Oct	13.07	13.04	13.47	16.51	18.91	20.83	e	1.30	1.36	1.25	1.10	1.10	1.02	e	16.94	17.71	16.87	18.17	20.76	21.23	e
Nov	12.94	13.12	13.91	16.57	20.51	21.23	e	1.30	1.36	1.25	1.06	1.06	1.01	e	16.80	17.83	17.32	17.51	21.71	21.53	e
Dic	12.87	13.09	14.75	17.21	20.64	21.55	e	1.32	1.37	1.21	1.09	1.05	1.02	e	16.98	17.99	17.84	18.70	21.71	21.90	e
Prom.	13.13	12.86	13.36	15.97	18.71	20.81	e	1.29	1.33	1.32	1.10	1.10	1.04	e	16.94	17.11	17.63	17.61	20.63	21.53	e



Fuente: Monex con base en Bloomberg e Infotel

Disclaimer

Nosotros, el Área de Análisis y Estrategia Bursátil, certificamos que las opiniones contenidas en este documento reflejan exclusivamente el punto de vista del analista responsable de su elaboración. Asimismo, certificamos que no hemos recibido, ni recibiremos, compensación alguna directa o indirecta a cambio de expresar una opinión específica de este reporte.

En los últimos doce meses, es posible que Monex Grupo Financiero, S.A. de C.V. y/o las sociedades que forman parte del grupo (en lo sucesivo "Monex"), a través de sus áreas de negocio, haya recibido compensaciones por prestar algún servicio de representación común, financiamiento corporativo, banca de inversión, asesoría corporativa u otorgamiento de créditos bancarios, a emisoras que pueden ser objeto de análisis en el presente informe.

Este reporte está dirigido a la Dirección de Promoción. Las recomendaciones reflejan una expectativa de comportamiento de la acción contra su mercado de referencia y en un plazo determinado. Este comportamiento puede estar explicado por el valor fundamental de la compañía, pero también por otros factores. El cálculo del valor fundamental realizado se basa en una combinación de una o más metodologías generalmente aceptadas en los análisis financieros, y que pueden incluir, entre otras, análisis de múltiplos, flujos de efectivo descontados, análisis por partes o alguna otra que aplique al caso particular que se esté analizando. Sin perjuicio de lo que antecede, podrían tener más peso otros factores, entre los que se encuentran el flujo de noticias, momento de beneficios, fusiones y adquisiciones, el apetito del mercado por un determinado sector, entre otros; estos factores pueden llevar a una recomendación opuesta a la indicada solamente por el valor fundamental y su comparación directa con la cotización.