

ANÁLISIS TÉCNICO: MERCADOS Y FAVORITAS

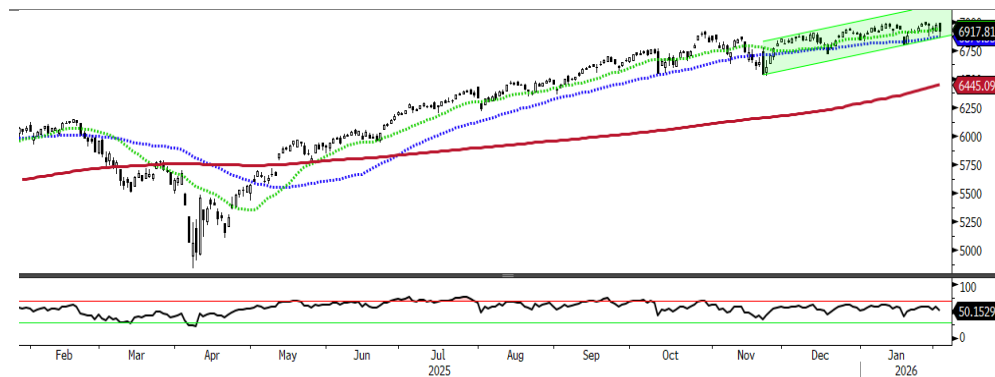
04 de febrero de 2026

Elaborado por: Janneth Quiroz
J. Roberto Solano
Brian Rodríguez
 analisis@monex.com.mx

- S&P 500 sigue consolidando, podría superar los 7,000 puntos; sin embargo, en recientes sesiones se ha alejado de este objetivo
- IPyC mantiene tendencia muy alcista de corto plazo, recordando que en el mes ha registrado nuevos máximos históricos.
- Técnicamente se ven atractivas: IPyC, Asur, Oma, AMX y AC.

Tendencia alcista, con una pausa en el corto plazo. El S&P se había mantenido cercano a 7,000 puntos; sin embargo, correcciones previas podrían llevarlo a reconocer de nuevo un soporte en 6,700 puntos. De confirmarse ese rompimiento a la baja, el nivel relevante será 6,500 puntos, la última vez que se observó fue en noviembre de 2025, cuando el mercado presentó un entorno negativo de corto plazo. Los indicadores MACD y RSI marcan una divergencia; la tendencia principal de alza se mantiene, aunque podría iniciarse un proceso de consolidación.

S&P 500



Fuente: Elaboración propia con información de Bloomberg

Tendencia muy alcista. El IPyC ha presentado un entorno alcista en el mes, registrando nuevos máximos históricos, además de recuperación en algunas sesiones intradía. Los objetivos de 70,000 y 70,200 puntos prevalecen. Será clave el soporte en los 67,500 puntos (-2.7% vs el nivel actual). El volumen de operación es mayor respecto a las últimas semanas. Los indicadores MACD y RSI confirman la tendencia y fuerza, principalmente el primer indicador.

S&P/BMV IPyC



Fuente: Elaboración propia con información de Bloomberg

Tendencia bajista de corto plazo. Ha presentado un entorno bajista en la última quincena, buscando un soporte en \$400 dólares (nivel observado en abril del 2025). De validar el soporte, será clave evaluar un proceso de consolidación en la parte baja, esperando recuperar en el mediano plazo una resistencia en \$453 dólares. Los indicadores MACD y RSI confirman la tendencia y fuerza, pero el segundo podría ya indicar señales de sobreventa.

Consolidación. La acción ha presentado una ligera corrección después de ubicarse en semanas previas cercanas a una resistencia en \$735 dólares. El soporte está en las medias de 100 y 200 días. De apoyar el soporte, podría recuperar terreno hacia esa resistencia mencionada previamente; sin embargo, será clave el desempeño de las siguientes sesiones (los mercados han mostrado corrección). Los indicadores MACD y RSI al ubicarse por encima de la zona media, mantienen sesgo alcista.

Tendencia bajista, sobreventa. En el último mes, la acción ha presentado una caída cercana al 25.0%, con pocas sesiones de cierta recuperación en los últimos días. Un soporte clave está en \$106 dólares, un nivel observado en 2023, periodo en el cual hubo un gran proceso de consolidación. Los indicadores MACD y RSI confirman la tendencia y fuerza; sin embargo, el RSI marca una sobreventa excesiva en la acción.

Microsoft



Fuente: Bloomberg.

Meta



Fuente: Bloomberg.

Now



Fuente: Bloomberg.

Tendencia de baja, serán clave los soportes. La acción se encuentra en una tendencia de baja de corto plazo, tratando de validar de nuevo su soporte en \$88.5 dólares, o en su caso, mantenerse cerca de su media de muy corto plazo en \$93.6. De recuperar esa media, el objetivo para hablar de una recuperación está en \$97.4. Los indicadores MACD y RSI confirman cierta tendencia alcista o hacia la neutralidad.

Tendencia bajista, una importante sobreventa. En los últimos tres meses, la acción acumula una caída de 27.0%. Hasta hoy incluimos a la emisora en nuestra lista de favoritas del SIC. De continuar la baja, el soporte se ubicaría en \$77.0 dólares, nivel observado en octubre de 2024, el cual en ese periodo fue una resistencia clave. Toda señal de compra sería especulativa, y hasta no recuperar la media de corto plazo se percibe una baja, pero posiblemente menor al considerar un ajuste significativo en estos meses. Los indicadores MACD y RSI confirman la tendencia y fuerza, principalmente el primer indicador.

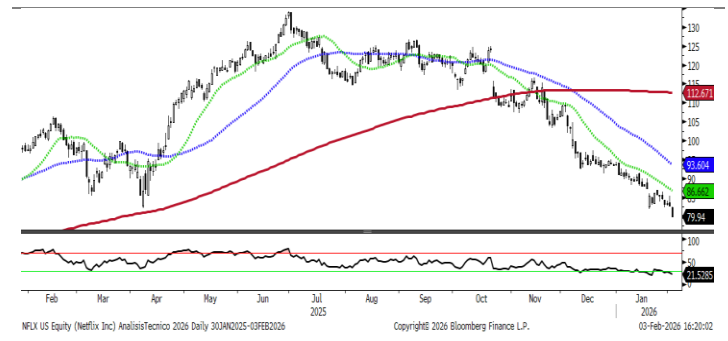
Consolidación. Vemos a la cotización del ETF en un proceso de consolidación que se apoya en media de largo plazo (200 días) y apenas superando la de corto plazo. De ubicarse por arriba de la media de corto plazo, vemos un primer objetivo en \$43.7 dólares, con una siguiente resistencia en \$44.3. Los indicadores MACD y RSI se mantienen en la zona neutral, pero con un sesgo más alcista en este momento.

Boston Scientific



Fuente: Bloomberg.

Netflix



Fuente: Bloomberg.

ETF (XLU)



Fuente: Bloomberg.

Consolidando, posible tendencia alcista. Después de que la acción se ubicó en diversas ocasiones en el soporte de \$18.0 pesos (donde incluso convergen medias de largo plazo y corto plazo), vemos una recuperación que llevará a probar el primer objetivo en \$19.0. Superando este nivel la tendencia de alza se confirmaría, buscando esos niveles más elevados cercanos a \$20.0 pesos. Los indicadores MACD y RSI al ubicarse por encima de la zona neutral permiten visualizar posiblemente una tendencia alcista.

Consolidación, pero posible tendencia alcista en el corto plazo. La acción mantiene una tendencia alcista desde agosto del 2025, posicionándose por arriba de las medias de corto y largo plazo (esas medias son soportes \$182.0), buscando superar la resistencia de \$188.0 para validar una tendencia de alza más pronunciada. De superar esos niveles y confirmar tendencia alcista, el siguiente objetivo estaría \$194.0 pesos. Los indicadores MACD y RSI confirman cierta neutralidad, pero con un sesgo más alcista.

Consolidación, serán claves sus soportes. En la última semana, la acción ha presentado una corrección cercana a 3.6%, lo que posiciona a la emisora en un soporte cercano a \$55.7 pesos. La emisora se mantiene debajo de todas las medias. Para validar una recuperación, la acción tendría que acercarse a \$55.7 pesos, una resistencia muy marcada en los últimos 18 meses. Los indicadores MACD y RSI validan una tendencia de baja.

Amx



Fuente: Bloomberg.

Femsa



Fuente: Bloomberg.

Walmex



Fuente: Bloomberg.

Tendencia alcista de corto plazo. La emisora ha iniciado una tendencia alcista desde diciembre del 2025, y al superar una resistencia clave en \$257.0 pesos, podría buscar su siguiente objetivo (resistencia) en \$265.0, lo que implicaría reconocer de nuevo un máximo histórico. Los indicadores MACD y RSI validan la tendencia alcista y la segunda fuerza en el reciente movimiento de corto plazo.

Tendencia alcista de corto y mediano plazo. Al superar la resistencia de \$593.0 pesos, la tendencia alcista de corto plazo se mantiene y podría buscar en el corto plazo un siguiente objetivo en \$641.8. la emisora apoyó en las medias de corto plazo, previo a este sólido avance registrado en días previos. Los indicadores MACD y RSI confirman la tendencia y fuerza, principalmente el primer indicador (el segundo no genera señales de sobrecompra).

Tendencia alcista de corto plazo. Después de ubicarse en la parte baja de un proceso de consolidación observado hace casi un mes, la emisora ha superado resistencias inmediatas en \$201.5 pesos, por lo que el siguiente objetivo estará en \$207.0 pesos. El soporte estaría en \$191.0. Los indicadores MACD y RSI confirman la tendencia y fuerza, principalmente el primer indicador.

Oma



Fuente: Bloomberg.

Asur



Fuente: Bloomberg.

Arca Continental



Fuente: Bloomberg.

Consolidación. La acción se encuentra en un proceso de consolidación, cercana a su soporte en \$314.0 pesos. De mantenerse por arriba de esa media, el siguiente objetivo estaría cercano a \$337.0, nivel en el que se ubica paralelamente una media. De validar este nivel, el objetivo siguiente sería \$350.0. Los indicadores MACD y RSI superan la parte media, lo que sugiere una posible tendencia alcista, pero será clave mayor trayectoria.

Tendencia alcista de muy largo plazo. La tendencia alcista observada durante los últimos 12 meses prevalece, dejando como soporte un nivel cercano a \$75.7, el cual fue una resistencia clave en un mayor plazo. La resistencia clave estará en el nivel de \$84.5 pesos, dejando la probabilidad de nuevos máximos históricos en el mediano plazo. Los indicadores MACD y RSI mantienen cierta divergencia, principalmente el segundo; sin embargo, la tendencia alcista se mantiene.

Gruma



Fuente: Bloomberg.

Fibra Prologis



Fuente: Bloomberg.

Disclaimer

Los reportes compartidos contienen ciertas declaraciones e información actual y a futuro que se basan en información pública, obtenida de fuentes consideradas como fidedignas, sin embargo, no existe garantía, explícita o implícita, de su confiabilidad, por lo que MONEX no ofrece ninguna garantía en cuanto a su precisión o integridad.

La información que se presenta pudiera estar sujeta a eventos futuros e inciertos, los cuales podrían tener un impacto material sobre la misma.

El público que tenga acceso a estos reportes debe ser consciente de que el contenido de este NO constituye una oferta o recomendación de MONEX para comprar o vender valores o divisas, o bien para la realización de operaciones específicas. Asimismo, no implica por ningún motivo la certificación sobre la bondad del valor o la solvencia del emisor.

